

労働者派遣事業統計調査の報告  
2011年4～6月期の実績

派遣スタッフ実稼働者数 対前年同期並みに減少」

～ 2011年4～6月期の対前年同期比は94%～

< 要点 >

派遣スタッフ実稼働者数 ]

1. 派遣スタッフ実稼働者総数は対前年同期並みに減少が続く。

リーマンショックがあった2008年10～12月期以降、対前年同期比マイナスが続いている。

対前年同期比が95%を切るくらいの安定した水準で推移しており、

当面、特殊な要因がなければより大きな減少になることはないであろう。

とはいえ、本調査開始以来、2011年5月を過去最小の実稼働者数となった。

「北関東・甲信」「北陸」「四国」は、前四半期に続き、対前年同期比がプラスを保った。

「南関東」「東海」「近畿」「九州」は回復基調が見られない。「東北」では、3月の東日本大震災の影響は見られない。

2. 業務別では、機器操作関係(5号)」の実稼働者数減少が深刻である。

最大シェアの機器操作関係(5号)」は、対前年同期比69%と激減傾向が続いている。2008年同期の約40%になった。

情報処理システム開発関係(1号)」は対前年同期比が横ばいとなった。

財務関係(10号)」は2010年4月に急増した後横ばいだったものが、今期やや減少気味になっている。

貿易関係(11号)」は2010年7月に急減した後横ばいだったものが、今期やや減少気味になっている。

「一般事務」は増加傾向が続いて前年同期の3倍になり、全体の1割を超えるウエイトになった。

「営業」は対前年から復調傾向になっている。「販売」は底を打った。

「軽作業」は過去同期の推移と比べて異なるものとなっており、実稼働者数が減少傾向になっている。

3. 製造業務の実稼働者数は、対前年同期比115%

実稼働者数は完全に復調しており、2009年の水準に戻りつつある。

4. 紹介予定派遣の実稼働者数は、対前年同期比115%

紹介予定派遣と成約件数は、対前年同期比で2桁の増加が続いている。

5. 日雇派遣は、対前年同期比106%

2008年前半に近い水準に戻ってきた。

調査対象は529事業所である。

実稼働者数は、月末の最終営業日である。

お問合せ先：(社)日本人材派遣協会 企画広報課  
Tel 03-3222-1601 Fax 03-3222-1606

社団法人 日本人材派遣協会では、主要会員の協力により、全国10地域において四半期ごとに実稼働者数の統計調査を取りまとめている。

このたび、2011年4～6月（第2四半期）の集計結果がまとまったので、その概要を公表する。

## 1. 派遣スタッフ実稼働者数前年同期比

実稼働者数 前年同期比	全地域	北海道	東北	南関東	北関東・甲信	北陸	東海	近畿	中国	四国	九州
2011年4～6月期	93.8%	97.7%	99.3%	93.4%	105.2%	102.0%	91.6%	91.5%	98.5%	102.9%	91.3%
2011年1～3月期	94.0%	100.4%	94.6%	93.9%	105.6%	100.6%	93.5%	91.4%	102.2%	100.6%	87.5%

## 2. 調査地域範囲

北海道...北海道

東北...青森県、岩手県、宮城県、秋田県、山形県、福島県

南関東...埼玉県、千葉県、東京都、神奈川県

北関東・甲信...茨城県、栃木県、群馬県、山梨県、長野県

北陸...新潟県、富山県、石川県、福井県

東海...岐阜県、静岡県、愛知県、三重県

近畿...滋賀県、京都府、大阪府、兵庫県、奈良県、和歌山県

中国...鳥取県、島根県、岡山県、広島県、山口県

四国...徳島県、香川県、愛媛県、高知県

九州...福岡県、佐賀県、長崎県、熊本県、大分県、宮崎県、鹿児島県、沖縄県



2011年 労働者派遣事業統計調査表 地域別派遣スタッフ実稼働者数「及び」対前年同月比」(%) 529事業所

<近畿地域>

年\月	1月	2月	3月	平均	4月	5月	6月	平均	7月	8月	9月	平均	10月	11月	12月	平均	年間平均
2008年	71,779	73,224	73,512	72,838	70,851	70,308	71,254	70,804	69,165	67,700	68,194	68,353	68,245	68,011	66,723	67,660	69,914
対前年比	-	-	-	-	-	-	-	-	-	-	-	-	-	-	-	-	-
2009年	64,996	62,860	63,432	63,763	59,539	57,235	56,801	57,858	54,192	55,342	53,592	54,375	51,866	52,229	51,237	51,777	56,943
対前年比	90.6	85.8	86.3	87.5	84.0	81.4	79.7	81.7	78.4	81.7	78.6	79.6	76.0	76.8	76.8	76.5	81.4
2010年	52,772	53,018	53,313	53,034	50,583	50,142	51,112	50,612	50,175	47,928	48,868	48,990	47,637	49,149	48,841	48,542	50,295
対前年比	81.2	84.3	84.0	83.2	85.0	87.6	90.0	87.5	92.6	86.6	91.2	90.1	91.8	94.1	95.3	93.8	88.3
2011年	48,077	48,385	48,913	48,458	46,685	45,941	46,272	46,299	-	-	-	-	-	-	-	-	-
対前年比	91.1	91.3	91.7	91.4	92.3	91.6	90.5	91.5	-	-	-	-	-	-	-	-	-

この統計表は、近畿地域(滋賀県、京都府、大阪府、兵庫県、奈良県、和歌山県)における、当協会会員77事業所の派遣スタッフ実稼働者数を集計したものである。

<中国地域>

年\月	1月	2月	3月	平均	4月	5月	6月	平均	7月	8月	9月	平均	10月	11月	12月	平均	年間平均
2008年	14,565	15,189	15,378	15,044	14,753	14,554	14,743	14,683	14,657	14,391	14,355	14,468	14,745	14,238	13,997	14,327	14,630
対前年比	-	-	-	-	-	-	-	-	-	-	-	-	-	-	-	-	-
2009年	13,059	12,591	12,409	12,686	11,380	10,816	11,015	11,070	9,974	10,234	10,634	10,281	9,921	10,650	10,522	10,364	11,100
対前年比	89.7	82.9	80.7	84.3	77.1	74.3	74.7	75.4	68.0	71.1	74.1	71.1	67.3	74.8	75.2	72.3	75.9
2010年	10,616	10,721	10,819	10,719	9,900	9,674	10,123	9,899	10,093	9,408	9,599	9,700	9,842	10,132	10,278	10,084	10,100
対前年比	81.3	85.1	87.2	84.5	87.0	89.4	91.9	89.4	101.2	91.9	90.3	94.3	99.2	95.1	97.7	97.3	91.0
2011年	10,874	10,959	11,043	10,959	10,041	9,536	9,688	9,755	-	-	-	-	-	-	-	-	-
対前年比	102.4	102.2	102.1	102.2	101.4	98.6	95.7	98.5	-	-	-	-	-	-	-	-	-

この統計表は、中国地域(鳥取県、島根県、岡山県、広島県、山口県)における、当協会会員45事業所の派遣スタッフ実稼働者数を集計したものである。

<四国地域>

年\月	1月	2月	3月	平均	4月	5月	6月	平均	7月	8月	9月	平均	10月	11月	12月	平均	年間平均
2008年	6,640	7,111	7,295	7,015	6,619	6,418	6,387	6,475	6,438	6,383	6,335	6,385	6,382	7,014	6,948	6,781	6,664
対前年比	-	-	-	-	-	-	-	-	-	-	-	-	-	-	-	-	-
2009年	6,183	6,434	6,207	6,275	5,882	5,593	5,721	5,732	5,354	5,795	5,267	5,472	4,930	5,364	5,234	5,176	5,664
対前年比	93.1	90.5	85.1	89.5	88.9	87.1	89.6	88.5	83.2	90.8	83.1	85.7	77.2	76.5	75.3	76.3	85.0
2010年	5,358	5,290	5,496	5,381	4,801	4,733	4,924	4,819	5,380	4,848	5,011	5,080	4,858	5,414	5,258	5,177	5,114
対前年比	86.7	82.2	88.5	85.8	81.6	84.6	86.1	84.1	100.5	83.7	95.1	92.8	98.5	100.9	100.0	100.0	90.3
2011年	5,406	5,202	5,636	5,415	5,038	4,858	4,984	4,960	-	-	-	-	-	-	-	-	-
対前年比	100.9	98.3	102.5	100.6	104.9	102.6	101.2	102.9	-	-	-	-	-	-	-	-	-

この統計表は、四国地域(徳島県、香川県、愛媛県、高知県)における、当協会会員41事業所の派遣スタッフ実稼働者数を集計したものである。

<九州地域>

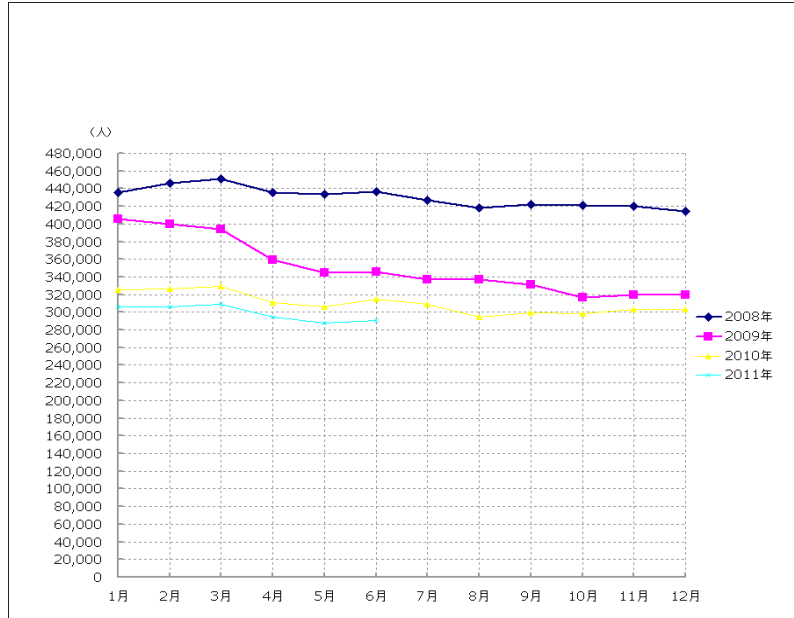
年\月	1月	2月	3月	平均	4月	5月	6月	平均	7月	8月	9月	平均	10月	11月	12月	平均	年間平均
2008年	23,005	23,632	24,424	23,687	23,068	22,937	23,198	23,068	22,567	22,421	22,337	22,442	22,020	22,310	21,789	22,040	22,809
対前年比	-	-	-	-	-	-	-	-	-	-	-	-	-	-	-	-	-
2009年	21,461	21,136	20,930	21,176	18,329	18,003	17,954	18,095	17,756	18,837	18,072	18,222	17,101	17,542	17,513	17,385	18,720
対前年比	93.3	89.4	85.7	89.4	79.5	78.5	77.4	78.4	78.7	84	80.9	81.2	77.7	78.6	80.4	78.9	82.1
2010年	18,837	18,812	19,178	18,942	16,875	16,821	17,624	17,107	17,563	16,030	16,794	16,796	15,685	16,065	15,876	15,875	17,180
対前年比	87.8	89	91.6	89.5	92.1	93.4	98.2	94.5	98.9	85.1	92.9	92.2	91.7	91.6	90.7	91.3	91.8
2011年	16,289	16,518	16,933	16,580	15,615	15,416	15,847	15,626	-	-	-	-	-	-	-	-	-
対前年比	86.5	87.8	88.3	87.5	92.5	91.6	89.9	91.3	-	-	-	-	-	-	-	-	-

この統計表は、九州地域(福岡県、佐賀県、長崎県、熊本県、大分県、宮崎県、鹿児島県、沖縄県)における、当協会会員71事業所の派遣スタッフ実稼働者数を集計したものである。

全地域

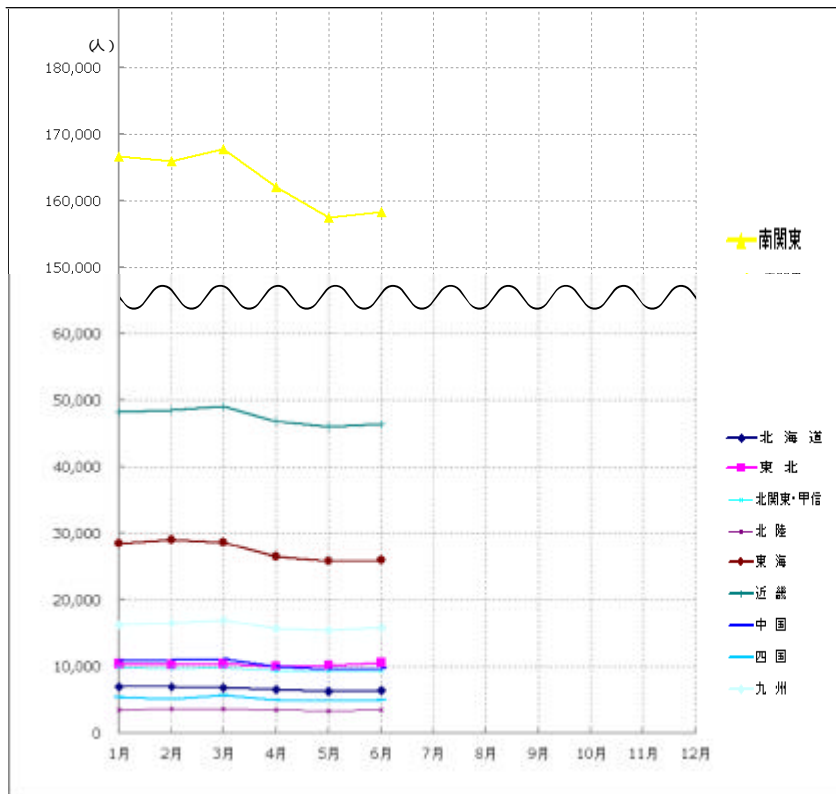
年/月	1月	2月	3月	平均	4月	5月	6月	平均	7月	8月	9月	平均	10月	11月	12月	平均	年間平均
2008年	435,657	446,288	451,168	<b>444,371</b>	435,579	433,179	436,536	<b>435,098</b>	426,946	418,507	422,469	<b>422,641</b>	420,861	420,364	414,377	<b>418,534</b>	<b>430,161</b>
対前年比	-	-	-	-	-	-	-	-	-	-	-	-	-	-	-	-	-
2009年	405,434	399,555	393,907	<b>399,632</b>	359,171	344,843	346,091	<b>350,035</b>	336,697	336,890	331,237	<b>334,941</b>	316,476	320,081	319,341	<b>318,633</b>	<b>350,810</b>
対前年比	93.1%	89.5%	87.3%	<b>89.9%</b>	82.5%	79.6%	79.3%	<b>80.4%</b>	78.9%	80.5%	78.4%	<b>79.2%</b>	75.2%	76.1%	77.1%	<b>76.1%</b>	<b>81.6%</b>
2010年	325,940	326,082	328,863	<b>326,962</b>	310,596	305,761	314,913	<b>310,423</b>	309,518	294,327	299,670	<b>301,172</b>	298,064	303,477	303,236	<b>301,592</b>	<b>310,037</b>
対前年比	80.4%	81.6%	83.5%	<b>81.8%</b>	86.5%	88.7%	91.0%	<b>88.7%</b>	91.9%	87.4%	90.5%	<b>89.9%</b>	94.2%	94.8%	95.0%	<b>94.7%</b>	<b>88.4%</b>
2011年	306,261	306,482	309,414	<b>307,386</b>	295,032	288,119	290,688	<b>291,280</b>									
対前年比	94.0%	94.0%	94.1%	<b>94.0%</b>	<b>95.0%</b>	<b>94.2%</b>	<b>92.3%</b>	<b>93.8%</b>									

この統計表は、全地域における、当協会会員529事業所の派遣スタッフ実稼働者数を集計したものである。



2011年地域別

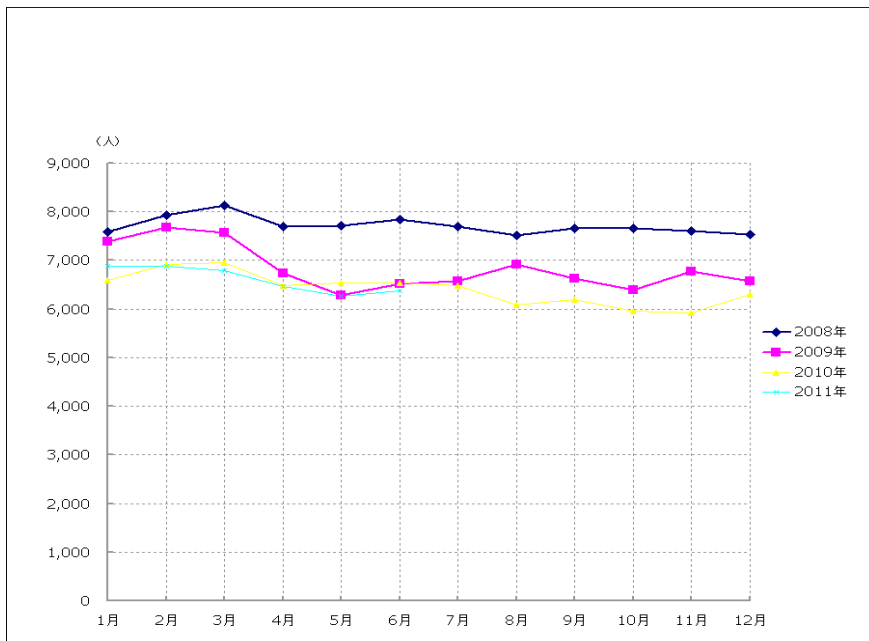
地域/月	1月	2月	3月	4月	5月	6月	7月	8月	9月	10月	11月	12月
北海道	6,885	6,873	6,794	6,473	6,262	6,372						
東北	10,379	10,301	10,369	9,960	10,163	10,550						
南関東	166,603	166,021	167,724	162,064	157,505	158,393						
北関東・甲信	9,843	9,730	9,909	9,298	9,318	9,240						
北陸	3,432	3,557	3,554	3,407	3,330	3,433						
東海	28,473	28,936	28,539	26,451	25,790	25,909						
近畿	48,077	48,385	48,913	46,685	45,941	46,272						
中国	10,874	10,959	11,043	10,041	9,536	9,688						
四国	5,406	5,202	5,636	5,038	4,858	4,984						
九州	16,289	16,518	16,933	15,615	15,416	15,847						



## 北海道地域

年/月	1月	2月	3月	平均	4月	5月	6月	平均	7月	8月	9月	平均	10月	11月	12月	平均	年間平均
2008年	7,594	7,927	8,137	<b>7,886</b>	7,691	7,709	7,839	<b>7,746</b>	7,695	7,507	7,653	<b>7,618</b>	7,668	7,604	7,525	<b>7,599</b>	<b>7,712</b>
対前年比	-	-	-	-	-	-	-	-	-	-	-	-	-	-	-	-	-
2009年	7,391	7,675	7,562	<b>7,543</b>	6,733	6,279	6,528	<b>6,513</b>	6,569	6,920	6,636	<b>6,708</b>	6,389	6,765	6,569	<b>6,574</b>	<b>6,835</b>
対前年比	97.3%	96.8%	92.9%	<b>95.7%</b>	87.5%	81.5%	83.3%	<b>84.1%</b>	85.4%	92.2%	86.7%	<b>88.1%</b>	83.3%	89.0%	87.3%	<b>86.5%</b>	<b>88.6%</b>
2010年	6,598	6,923	6,956	<b>6,826</b>	6,479	6,538	6,534	<b>6,517</b>	6,484	6,082	6,198	<b>6,255</b>	5,956	5,913	6,298	<b>6,056</b>	<b>6,413</b>
対前年比	89.3%	90.2%	92.0%	<b>90.5%</b>	96.2%	104.1%	100.1%	<b>100.1%</b>	98.7%	87.9%	93.4%	<b>93.2%</b>	93.2%	87.4%	95.9%	<b>92.1%</b>	<b>93.8%</b>
2011年	6,885	6,873	6,794	<b>6,851</b>	6,473	6,262	6,372	<b>6,369</b>									
対前年比	104.3%	99.3%	97.7%	<b>100.4%</b>	99.9%	95.8%	97.5%	<b>97.7%</b>									

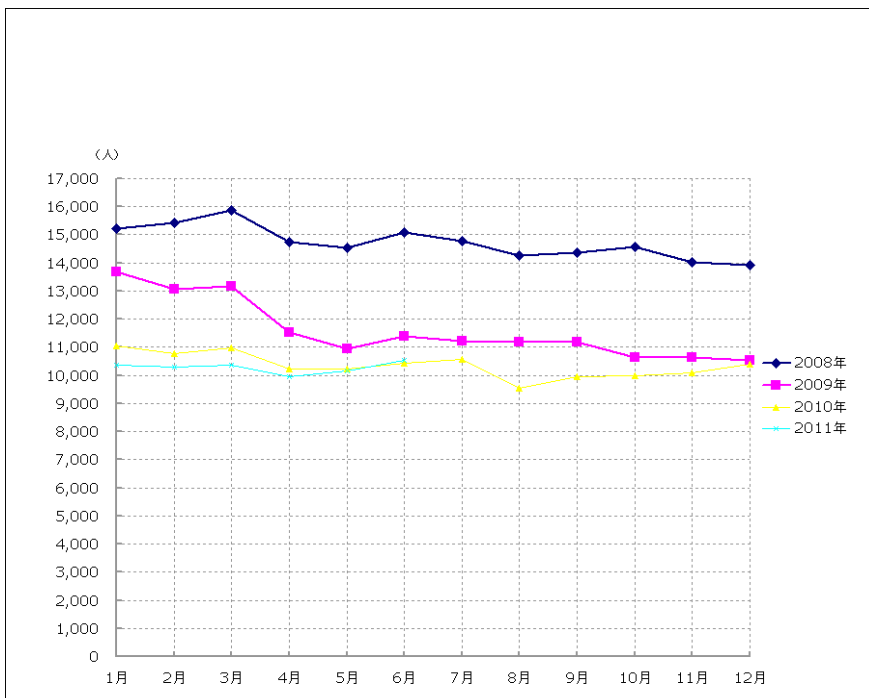
この統計表は、北海道地域(北海道)における、当協会会員14事業所の派遣スタッフ実稼働者数を集計したものである。



## 東北地域

年/月	1月	2月	3月	平均	4月	5月	6月	平均	7月	8月	9月	平均	10月	11月	12月	平均	年間平均
2008年	15,224	15,436	15,865	<b>15,508</b>	14,757	14,546	15,092	<b>14,798</b>	14,772	14,255	14,366	<b>14,464</b>	14,561	14,029	13,934	<b>14,175</b>	<b>14,736</b>
対前年比	-	-	-	-	-	-	-	-	-	-	-	-	-	-	-	-	-
2009年	13,673	13,083	13,161	<b>13,306</b>	11,533	10,940	11,388	<b>11,287</b>	11,215	11,188	11,195	<b>11,199</b>	10,629	10,648	10,532	<b>10,603</b>	<b>11,599</b>
対前年比	89.8%	84.8%	83.0%	<b>85.8%</b>	78.2%	76.1%	76.3%	<b>76.3%</b>	76.8%	79.4%	78.9%	<b>77.4%</b>	73.0%	75.9%	75.6%	<b>74.8%</b>	<b>78.7%</b>
2010年	11,060	10,781	10,973	<b>10,938</b>	10,228	10,223	10,449	<b>10,300</b>	10,574	9,535	9,968	<b>10,026</b>	9,978	10,095	10,396	<b>10,156</b>	<b>10,355</b>
対前年比	80.9%	82.4%	83.4%	<b>82.2%</b>	88.7%	93.4%	91.8%	<b>91.3%</b>	94.3%	85.2%	89.0%	<b>89.5%</b>	93.9%	94.8%	98.7%	<b>95.8%</b>	<b>89.3%</b>
2011年	10,379	10,301	10,369	<b>10,350</b>	9,960	10,163	10,550	<b>10,224</b>									
対前年比	93.8%	95.5%	94.5%	<b>94.6%</b>	97.4%	99.4%	101.0%	<b>99.3%</b>									

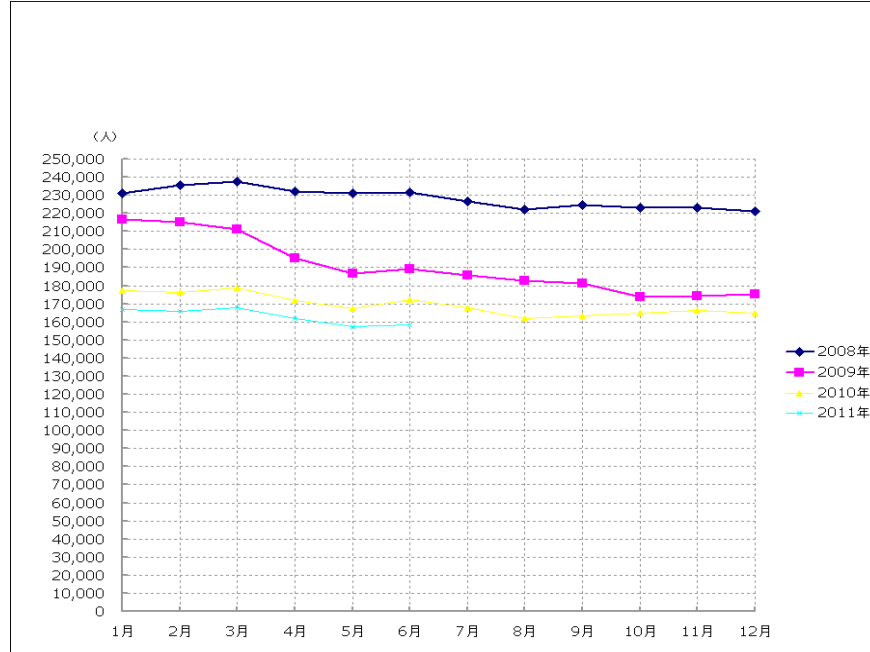
この統計表は、東北地域(青森県、岩手県、宮城県、秋田県、山形県、福島県)における、当協会会員60事業所の派遣スタッフ実稼働者数を集計したものである。



## 南関東地域

年/月	1月	2月	3月	平均	4月	5月	6月	平均	7月	8月	9月	平均	10月	11月	12月	平均	年間平均
2008年	231,247	235,418	237,642	<b>234,769</b>	232,087	230,936	231,796	<b>231,606</b>	226,824	222,194	224,646	<b>224,555</b>	222,988	222,999	220,905	<b>222,297</b>	<b>228,307</b>
対前年比	-	-	-	-	-	-	-	-	-	-	-	-	-	-	-	-	-
2009年	216,726	214,960	211,275	<b>214,320</b>	195,385	186,995	189,064	<b>190,481</b>	185,900	182,753	181,239	<b>183,297</b>	173,702	174,389	175,289	<b>174,460</b>	<b>190,640</b>
対前年比	93.7%	91.3%	88.9%	<b>91.3%</b>	84.2%	80.9%	81.5%	<b>82.2%</b>	81.9%	82.3%	80.6%	<b>81.6%</b>	77.9%	78.2%	79.4%	<b>78.5%</b>	<b>83.5%</b>
2010年	177,484	176,526	179,009	<b>177,673</b>	171,774	167,454	172,537	<b>170,588</b>	167,798	161,879	163,304	<b>164,327</b>	164,657	166,176	164,647	<b>165,160</b>	<b>169,437</b>
対前年比	81.9%	82.1%	84.7%	<b>82.9%</b>	87.9%	89.5%	91.3%	<b>89.6%</b>	90.3%	88.6%	90.1%	<b>89.7%</b>	94.8%	95.3%	93.9%	<b>94.7%</b>	<b>88.9%</b>
2011年	166,603	166,021	167,724	<b>166,783</b>	162,064	157,505	158,393	<b>159,321</b>									
対前年比	93.9%	94.0%	93.7%	<b>93.9%</b>	94.3%	94.1%	91.8%	<b>93.4%</b>									

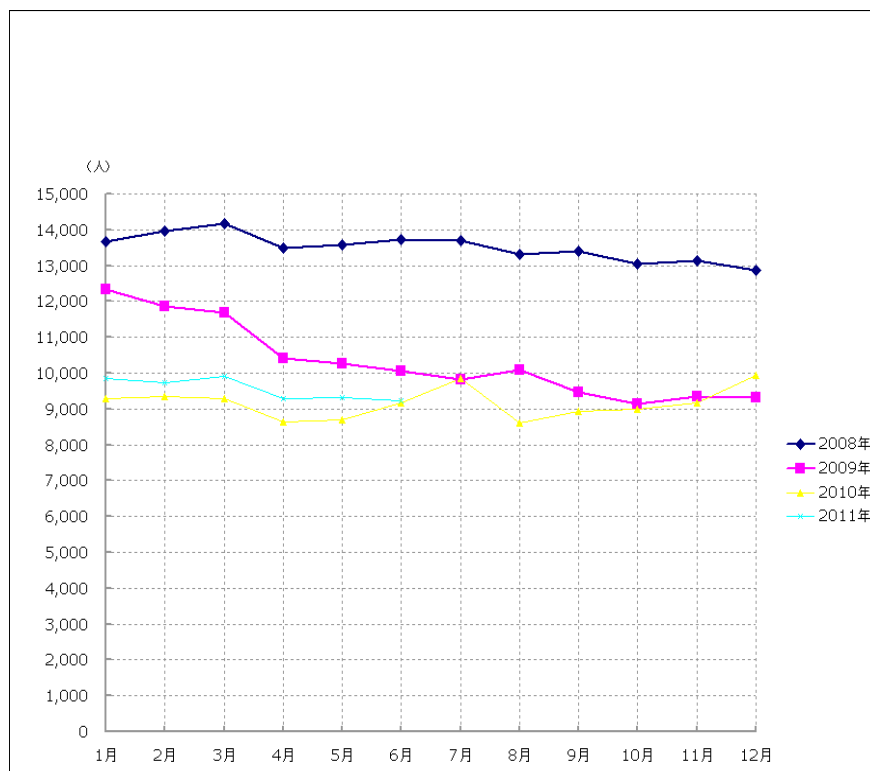
この統計表は、南関東地域(埼玉県、千葉県、東京都、神奈川県)における、当協会会員83事業所の派遣スタッフ実稼働者数を集計したものである。



## 北関東・甲信地域

年/月	1月	2月	3月	平均	4月	5月	6月	平均	7月	8月	9月	平均	10月	11月	12月	平均	年間平均
2008年	13,674	13,965	14,170	<b>13,936</b>	13,493	13,583	13,742	<b>13,606</b>	13,684	13,301	13,405	<b>13,463</b>	13,054	13,143	12,856	<b>13,018</b>	<b>13,506</b>
対前年比	-	-	-	-	-	-	-	-	-	-	-	-	-	-	-	-	-
2009年	12,346	11,867	11,690	<b>11,968</b>	10,401	10,276	10,052	<b>10,243</b>	9,811	10,078	9,461	<b>9,783</b>	9,156	9,356	9,330	<b>9,281</b>	<b>10,319</b>
対前年比	90.3%	85.0%	82.5%	<b>85.9%</b>	77.1%	75.7%	73.1%	<b>75.3%</b>	71.7%	75.8%	70.6%	<b>72.7%</b>	70.1%	71.2%	72.6%	<b>71.3%</b>	<b>76.4%</b>
2010年	9,301	9,338	9,285	<b>9,308</b>	8,640	8,686	9,157	<b>8,828</b>	9,839	8,624	8,944	<b>9,136</b>	8,986	9,181	9,938	<b>9,368</b>	<b>9,160</b>
対前年比	75.3%	78.7%	79.4%	<b>77.8%</b>	83.1%	84.5%	91.1%	<b>86.2%</b>	100.3%	85.6%	94.5%	<b>93.4%</b>	98.1%	98.1%	106.5%	<b>100.9%</b>	<b>88.8%</b>
2011年	9,843	9,730	9,909	<b>9,827</b>	9,298	9,318	9,240	<b>9,285</b>									
対前年比	105.8%	104.2%	106.7%	<b>105.6%</b>	107.6%	107.3%	100.9%	<b>105.2%</b>									

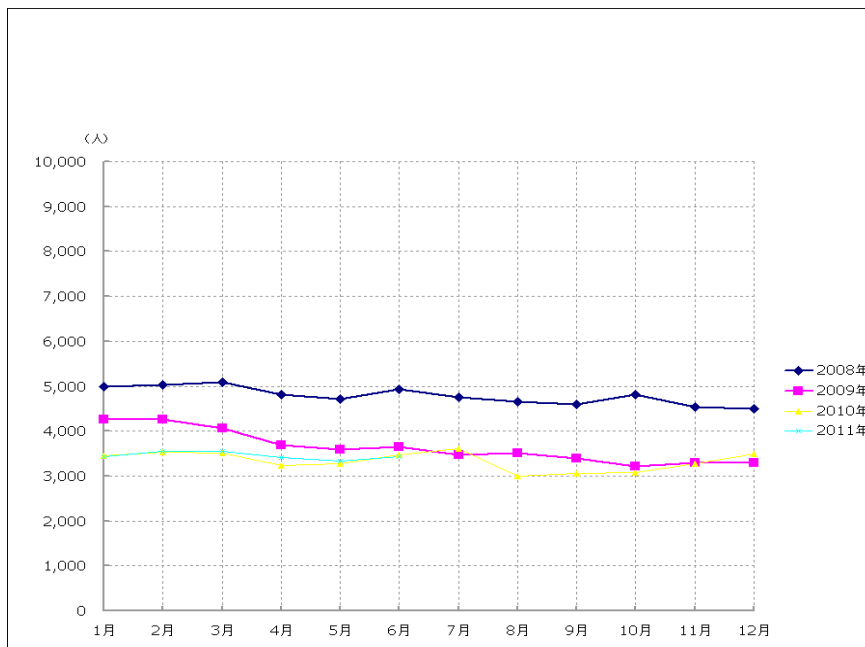
この統計表は、北関東・甲信地域(茨城県、栃木県、群馬県、山梨県、長野県)における、当協会会員55事業所の派遣スタッフ実稼働者数を集計したものである。



## 北陸地域

年/月	1月	2月	3月	平均	4月	5月	6月	平均	7月	8月	9月	平均	10月	11月	12月	平均	年間平均
2008年	4,985	5,039	5,082	5,035	4,804	4,706	4,927	4,812	4,752	4,657	4,604	4,671	4,819	4,540	4,497	4,619	4,784
対前年比	-	-	-	-	-	-	-	-	-	-	-	-	-	-	-	-	-
2009年	4,268	4,259	4,070	4,199	3,686	3,592	3,654	3,644	3,477	3,503	3,392	3,457	3,206	3,286	3,299	3,264	3,641
対前年比	85.6%	84.5%	80.1%	83.4%	76.7%	76.3%	74.2%	75.7%	73.2%	75.2%	73.7%	74.0%	66.5%	72.4%	73.4%	70.7%	76.1%
2010年	3,446	3,526	3,508	3,493	3,239	3,269	3,462	3,323	3,606	3,002	3,058	3,222	3,085	3,275	3,483	3,281	3,330
対前年比	80.7%	82.8%	86.2%	83.2%	87.9%	91.0%	94.7%	91.2%	103.7%	85.7%	90.2%	93.2%	96.2%	99.7%	105.6%	100.5%	91.5%
2011年	3,432	3,557	3,554	3,514	3,407	3,330	3,433	3,390									
対前年比	99.6%	100.9%	101.3%	100.6%	105.2%	101.9%	99.2%	102.0%									

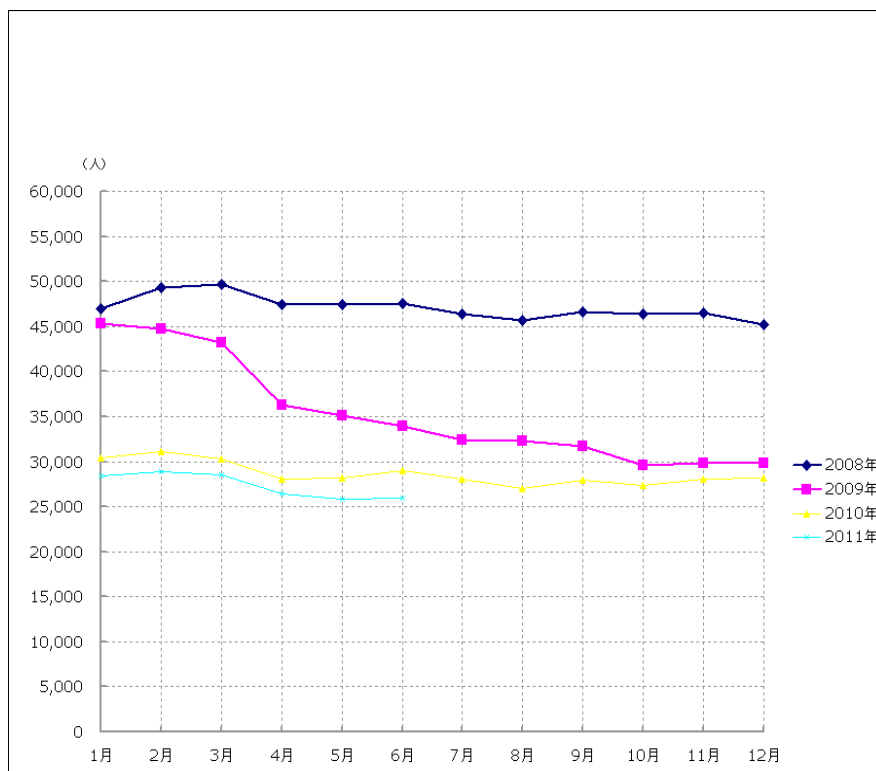
この統計表は、北陸地域（新潟県、富山県、石川県、福井県）における、当協会会員30事業所の派遣スタッフ実稼働者数を集計したものである。



## 東海地域

年/月	1月	2月	3月	平均	4月	5月	6月	平均	7月	8月	9月	平均	10月	11月	12月	平均	年間平均
2008年	46,944	49,347	49,663	48,651	47,456	47,482	47,558	47,499	46,392	45,698	46,574	46,221	46,379	46,476	45,203	46,019	47,098
対前年比	-	-	-	-	-	-	-	-	-	-	-	-	-	-	-	-	-
2009年	45,331	44,690	43,171	44,397	36,303	35,114	33,914	35,110	32,449	32,240	31,749	32,146	29,576	29,852	29,816	29,748	35,350
対前年比	96.6%	90.6%	86.9%	91.3%	76.5%	73.9%	71.2%	73.9%	69.9%	70.5%	68.1%	69.5%	63.8%	64.2%	66.0%	64.6%	75.1%
2010年	30,468	31,147	30,326	30,647	28,077	28,221	28,991	28,430	28,006	26,991	27,926	27,641	27,380	28,077	28,221	27,893	28,653
対前年比	67.2%	69.7%	70.2%	69.0%	77.3%	80.4%	85.5%	81.0%	86.3%	83.7%	88.0%	86.0%	92.6%	94.1%	94.7%	93.8%	81.1%
2011年	28,473	28,936	28,539	28,649	26,451	25,790	25,909	26,050									
対前年比	93.5%	92.9%	94.1%	93.5%	94.2%	91.4%	89.4%	91.6%									

この統計表は、東海地域（岐阜県、静岡県、愛知県、三重県）における、当協会会員53事業所の派遣スタッフ実稼働者数を集計したものである。

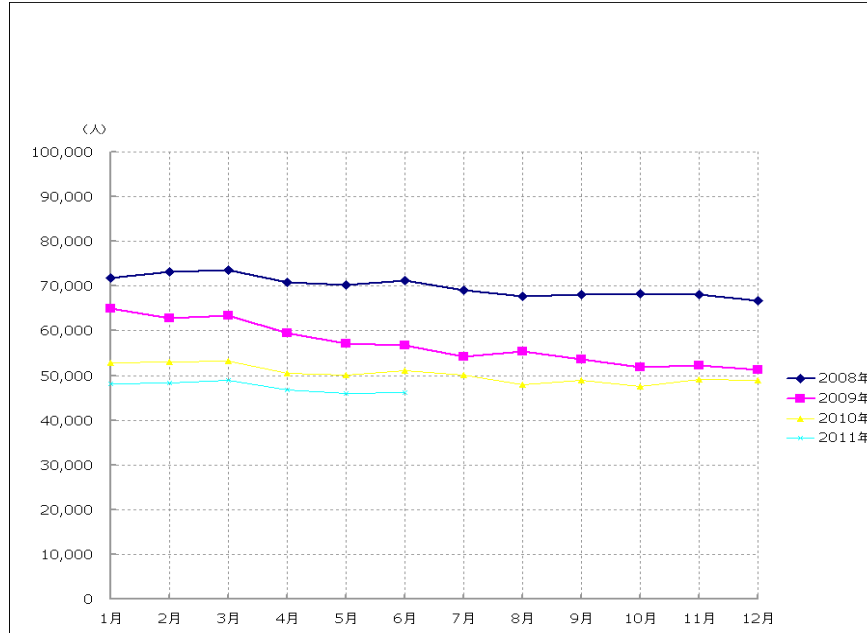




## 近畿地域

年/月	1月	2月	3月	平均	4月	5月	6月	平均	7月	8月	9月	平均	10月	11月	12月	平均	年間平均
2008年	71,779	73,224	73,512	<b>72,838</b>	70,851	70,308	71,254	<b>70,804</b>	69,165	67,700	68,194	<b>68,353</b>	68,245	68,011	66,723	<b>67,660</b>	<b>69,914</b>
対前年比	-	-	-	-	-	-	-	-	-	-	-	-	-	-	-	-	-
2009年	64,996	62,860	63,432	<b>63,763</b>	59,539	57,235	56,801	<b>57,858</b>	54,192	55,342	53,592	<b>54,375</b>	51,866	52,229	51,237	<b>51,777</b>	<b>56,943</b>
対前年比	90.6%	85.8%	86.3%	<b>87.5%</b>	84.0%	81.4%	79.7%	<b>81.7%</b>	78.4%	81.8%	78.6%	<b>79.6%</b>	76.0%	76.8%	76.8%	<b>76.5%</b>	<b>81.4%</b>
2010年	52,772	53,018	53,313	<b>53,034</b>	50,583	50,142	51,112	<b>50,612</b>	50,175	47,928	48,868	<b>48,990</b>	47,637	49,149	48,841	<b>48,542</b>	<b>50,295</b>
対前年比	81.2%	84.3%	84.0%	<b>83.2%</b>	85.0%	87.6%	90.0%	<b>87.5%</b>	92.6%	86.6%	91.2%	<b>90.1%</b>	91.8%	94.1%	95.3%	<b>93.8%</b>	<b>88.3%</b>
2011年	48,077	48,385	48,913	<b>48,458</b>	46,685	45,941	46,272	<b>46,299</b>									
対前年比	91.1%	91.3%	91.7%	<b>91.4%</b>	92.3%	91.6%	90.5%	<b>91.5%</b>									

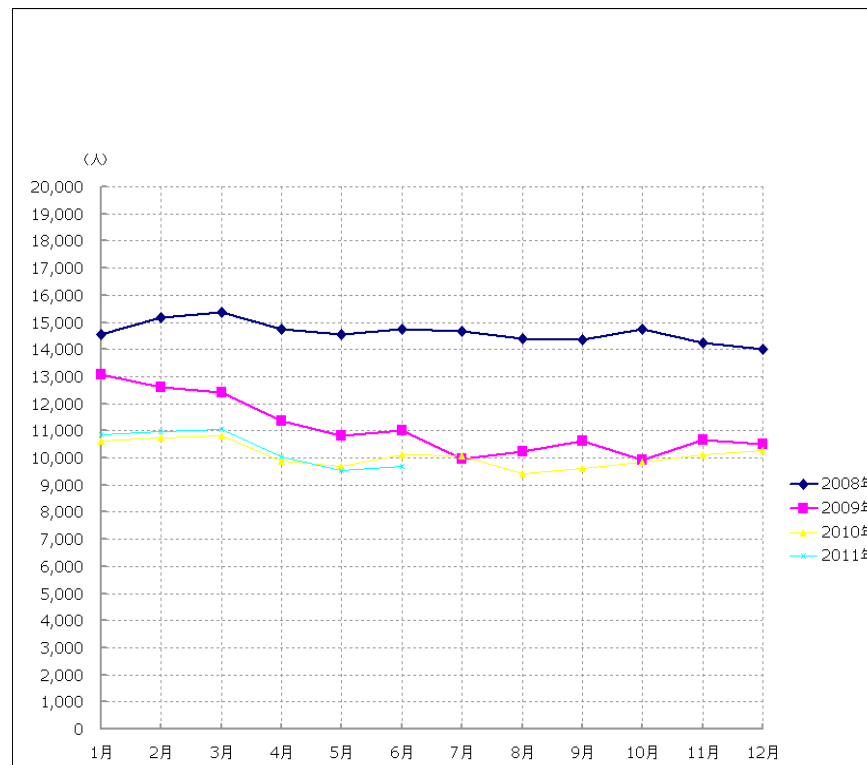
この統計表は、近畿地域（滋賀県、京都府、大阪府、兵庫県、奈良県、和歌山県）における、当協会会員77事業所の派遣スタッフ実稼働者数を集計したものである。



## 中国地域

年/月	1月	2月	3月	平均	4月	5月	6月	平均	7月	8月	9月	平均	10月	11月	12月	平均	年間平均
2008年	14,565	15,189	15,378	<b>15,044</b>	14,753	14,554	14,743	<b>14,683</b>	14,657	14,391	14,355	<b>14,468</b>	14,745	14,238	13,997	<b>14,327</b>	<b>14,630</b>
対前年比	-	-	-	-	-	-	-	-	-	-	-	-	-	-	-	-	-
2009年	13,059	12,591	12,409	<b>12,686</b>	11,380	10,816	11,015	<b>11,070</b>	9,974	10,234	10,634	<b>10,281</b>	9,921	10,650	10,522	<b>10,364</b>	<b>11,100</b>
対前年比	89.7%	82.9%	80.7%	<b>84.3%</b>	77.1%	74.3%	74.7%	<b>75.4%</b>	68.0%	71.1%	74.1%	<b>71.1%</b>	67.3%	74.8%	75.2%	<b>72.3%</b>	<b>75.9%</b>
2010年	10,616	10,721	10,819	<b>10,719</b>	9,900	9,674	10,123	<b>9,899</b>	10,093	9,408	9,599	<b>9,700</b>	9,842	10,132	10,278	<b>10,084</b>	<b>10,100</b>
対前年比	81.3%	85.1%	87.2%	<b>84.5%</b>	87.0%	89.4%	91.9%	<b>89.4%</b>	<b>101.2%</b>	<b>91.9%</b>	<b>90.3%</b>	<b>94.3%</b>	<b>99.2%</b>	<b>95.1%</b>	<b>97.7%</b>	<b>97.3%</b>	<b>91.0%</b>
2011年	10,874	10,959	11,043	<b>10,959</b>	10,041	9,536	9,688	<b>9,755</b>									
対前年比	102.4%	102.2%	102.1%	<b>102.2%</b>	101.4%	98.6%	95.7%	<b>98.5%</b>									

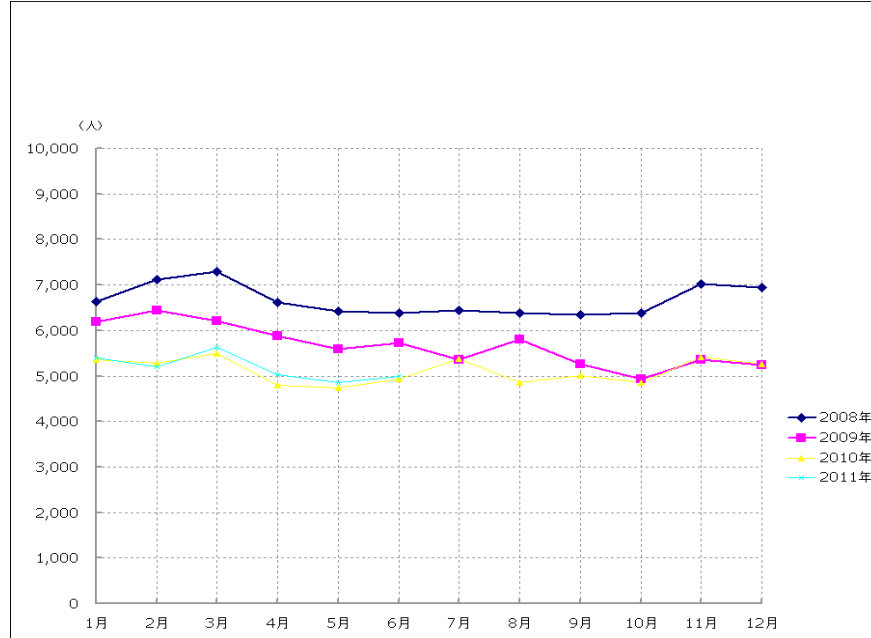
この統計表は、中国地域（鳥取県、島根県、岡山県、広島県、山口県）における、当協会会員45事業所の派遣スタッフ実稼働者数を集計したものである。



## 四国地域

年/月	1月	2月	3月	平均	4月	5月	6月	平均	7月	8月	9月	平均	10月	11月	12月	平均	年間平均
2008年	6,640	7,111	7,295	<b>7,015</b>	6,619	6,418	6,387	<b>6,475</b>	6,438	6,383	6,335	<b>6,385</b>	6,382	7,014	6,948	<b>6,781</b>	<b>6,664</b>
対前年比	-	-	-	-	-	-	-	-	-	-	-	-	-	-	-	-	-
2009年	6,183	6,434	6,207	<b>6,275</b>	5,882	5,593	5,721	<b>5,732</b>	5,354	5,795	5,267	<b>5,472</b>	4,930	5,364	5,234	<b>5,176</b>	<b>5,664</b>
対前年比	93.1%	90.5%	85.1%	<b>89.5%</b>	88.9%	87.1%	89.6%	<b>88.5%</b>	83.2%	90.8%	83.1%	<b>85.7%</b>	77.2%	76.5%	75.3%	<b>76.3%</b>	<b>85.0%</b>
2010年	5,358	5,290	5,496	<b>5,381</b>	4,801	4,733	4,924	<b>4,819</b>	5,380	4,848	5,011	<b>5,080</b>	4,858	5,414	5,258	<b>5,177</b>	<b>5,114</b>
対前年比	86.7%	82.2%	88.5%	<b>85.8%</b>	81.6%	84.6%	86.1%	<b>84.1%</b>	100.5%	83.7%	95.1%	<b>92.8%</b>	98.5%	100.9%	100.5%	<b>100.0%</b>	<b>90.3%</b>
2011年	5,406	5,202	5,636	<b>5,415</b>	5,038	4,858	4,984	<b>4,960</b>									
対前年比	100.9%	98.3%	102.5%	<b>100.6%</b>	104.9%	102.6%	101.2%	<b>102.9%</b>									

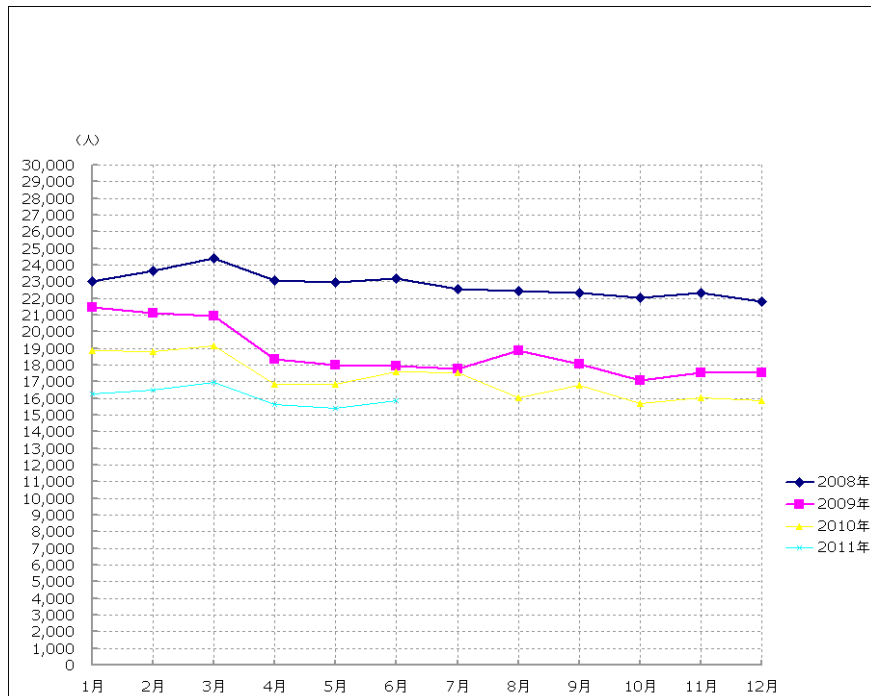
この統計表は、四国地域(徳島県、香川県、愛媛県、高知県)における、当協会会員41事業所の派遣スタッフ実稼働者数を集計したものである。



## 九州地域

年/月	1月	2月	3月	平均	4月	5月	6月	平均	7月	8月	9月	平均	10月	11月	12月	平均	年間平均
2008年	23,005	23,632	24,424	<b>23,687</b>	23,068	22,937	23,198	<b>23,068</b>	22,567	22,421	22,337	<b>22,442</b>	22,020	22,310	21,789	<b>22,040</b>	<b>22,809</b>
対前年比	-	-	-	-	-	-	-	-	-	-	-	-	-	-	-	-	-
2009年	21,461	21,136	20,930	<b>21,176</b>	18,329	18,003	17,954	<b>18,095</b>	17,756	18,837	18,072	<b>18,222</b>	17,101	17,542	17,513	<b>17,385</b>	<b>18,720</b>
対前年比	93.3%	89.4%	85.7%	<b>89.4%</b>	79.4%	78.4%	77.3%	<b>78.4%</b>	78.6%	83.9%	80.9%	<b>81.2%</b>	77.7%	78.6%	80.4%	<b>78.9%</b>	<b>82.1%</b>
2010年	18,837	18,812	19,178	<b>18,942</b>	16,875	16,821	17,624	<b>17,107</b>	17,563	16,030	16,794	<b>16,796</b>	15,685	16,065	15,876	<b>15,875</b>	<b>17,180</b>
対前年比	87.8%	89.0%	91.6%	<b>89.5%</b>	92.1%	93.4%	98.2%	<b>94.5%</b>	98.9%	85.1%	92.9%	<b>92.2%</b>	91.7%	91.6%	90.7%	<b>91.3%</b>	<b>91.8%</b>
2011年	16,289	16,518	16,933	<b>16,580</b>	15,615	15,416	15,847	<b>15,626</b>									
対前年比	86.5%	87.8%	88.3%	<b>87.5%</b>	92.5%	91.6%	89.9%	<b>91.3%</b>									

この統計表は、九州地域(福岡県、佐賀県、長崎県、熊本県、大分県、宮崎県、鹿児島県、沖縄県)における、当協会会員71事業所の派遣スタッフ実稼働者数を集計したものである。







## 労働者派遣事業統計調査（調査地域範囲と協力会員事業所数推移）

社団法人 日本人材派遣協会では、主要会員の協力により、全10地域で調査を実施している。

調査地域範囲及び協力会員事業所数の推移は以下のとおりである。

### 1. 調査協力会員事業所数推移

	2008年				2009年				2010年				2011年			
	第1	第2	第3	第4	第1	第2	第3	第4	第1	第2	第3	第4	第1	第2		
北海道	14	14	14	14	14	14	14	14	14	14	14	14	14	14		
東北	62	62	62	62	62	63	63	63	63	62	62	62	57	60		
南関東	89	89	89	89	89	88	88	86	86	85	85	85	84	83		
北関東・甲信	55	55	55	55	55	55	55	55	55	55	55	55	55	55		
北陸	30	30	30	30	30	30	30	30	30	30	30	30	30	30		
東海	59	59	59	59	59	53	54	54	54	53	53	53	53	53		
近畿	80	80	80	80	80	80	80	80	80	78	77	77	75	77		
中国	42	42	42	42	42	43	45	45	45	45	45	45	45	45		
四国	41	41	41	41	41	41	41	40	40	40	40	40	40	41		
九州	71	71	71	71	71	71	71	71	70	69	68	68	71	71		
合計	543	543	543	543	543	538	541	538	537	531	529	529	524	529		

### 2. 調査地域範囲

北海道...北海道

東北...青森県、岩手県、宮城県、秋田県、山形県、福島県

南関東...埼玉県、千葉県、東京都、神奈川県

北関東・甲信...茨城県、栃木県、群馬県、山梨県、長野県

北陸...新潟県、富山県、石川県、福井県

東海...岐阜県、静岡県、愛知県、三重県

近畿...滋賀県、京都府、大阪府、兵庫県、奈良県、和歌山県

中国...鳥取県、島根県、岡山県、広島県、山口県

四国...徳島県、香川県、愛媛県、高知県

九州...福岡県、佐賀県、長崎県、熊本県、大分県、宮崎県、鹿児島県、沖縄県