

労働者派遣事業統計調査の報告  
2007年4～6月期の実績と3ヵ月後の見通し

派遣スタッフ実稼働者数 堅調に増加」

～ 対前年同期比は106.9%～

< 要点 >

派遣スタッフ実稼働者数]

1. 派遣スタッフ実稼働者数は、前年同期比106.9%

全国主要107社の派遣スタッフの実稼働者数は、4～6月期の月平均実稼働者数が34万6,958人で、前年同期比106.9%となった。依然堅調に伸びている。  
地域別にみると、「四国」110.8%、「関西」109.5%、「中国」109.2%となっている。  
「九州」は深刻な減少傾向にある。

2. 職種別では、ソフトウェア開発115.6%、事務用機器操作110.5%が順調な伸び

職種別のうち、26業務でみると、SE・プログラマー等の「ソフトウェア開発」が115.6%で最も高くなった。最大のシェアを占める「事務用機器操作」も110.5%と順調である。  
しかし、それ以外の26業務は総じて低調である。

3. 製造業務の実稼働者数は、前年同期比178.1%となった。

2004年3月から派遣が可能となった「製造業務」の前年同期比は178.1%と高い伸びを示した。  
それに対して、自由化業務での「営業・販売」は2007年になって長らく低調である。

4. 中高年齢者の派遣144.7%や紹介予定派遣145.5%は高い伸びを示した。

中高年齢者は2007年第2四半期に急激な伸びを示した。  
紹介予定派遣も順調である。

経営指標予測 (3ヵ月後の見通し)]

1. 派遣スタッフ実稼働者数」71.2ポイント、次いで、売上高」70.8ポイントを示し業績好調予測。

派遣スタッフ実稼働者数」売上高」は70ポイント以上の指標を示し、派遣業界においては引き続き先行き好調な見通しである。

2. 派遣料金」は63.2ポイントで、前四半期より0.2ポイント増え、引き続き料金の上昇を予測。

地域別では「北海道」と「中国」で66.7ポイントを示し上昇を予測。

3. 派遣先事業所数」は62.3ポイントで、増加を予測。

地域別にみると「中国」で75.0ポイント、「関西」では70.5ポイントと高い増加予測となっている。

4. 新規登録者数」は54.2ポイントで、伸びの予測が低調。

地域別にみると「東北」で61.1ポイント、その他の地域は50ポイント台となっている。

この第2四半期の調査では、前四半期同様、全国107社の報告となっている。

社団法人 日本人材派遣協会では、主要会員の協力により、全国 8地域において四半期ごとに実稼働者数の統計調査を取りまとめている。  
このたび、2007年 4～ 6月 (第 2四半期)の集計結果がまとまったので、その概要を公表する。

### 1. 派遣スタッフ実稼働者数調査 (概要)

実稼働者数 前年同期比	全地域	北海道	東北	首都圏	中部	関西	中国	四国	九州
2007年 1～ 3月期	106.4%	115.8%	96.8%	109.4%	104.0%	98.6%	121.5%	104.8%	91.8%
2007年 4～ 6月期	106.9%	108.8%	95.0%	108.5%	98.4%	109.5%	109.2%	110.8%	85.9%
2007年 7～ 9月期									
2007年 10～ 12月期									

「全地域」の前年同期比は、106.9%となった。

地域別の伸び率は、「四国」110.8%、「関西」109.5%、「中国」109.2%の順となっている。

業種別の伸び率のうち、26業務では、「ソフトウェア開発」が115.6%がもっとも高く、「事務用機器操作」が110.5%で続いている。

### 2. 経営指標予測調査 (2007年4～6月期の予測)

項目										前回調査
	全地域 DI	北海道 DI	東北 DI	首都圏 DI	中部 DI	関西 DI	中国 DI	四国 DI	九州 DI	全地域 DI
派遣先事業所数	62.3	58.3	50.0	62.9	60.7	70.5	75.0	57.1	54.5	69.2
新規登録者数	54.2	58.3	61.1	51.6	53.6	54.5	58.3	57.1	50.0	59.6
派遣スタッフ実稼働者数	71.2	83.3	44.4	74.2	71.4	77.3	75.0	71.4	63.6	72.1
派遣料金	63.2	66.7	50.0	64.5	64.3	65.9	66.7	57.1	63.6	63.0
売上高	70.8	83.3	44.4	72.6	75.0	72.7	75.0	78.6	63.6	74.0

D (Diffusion Index)(景気動向指数)は、増加・横ばい・減少の見通しを数値化したものである。

50ポイントを分岐点として算出し、上回れば増加傾向、下回れば減少傾向となる。

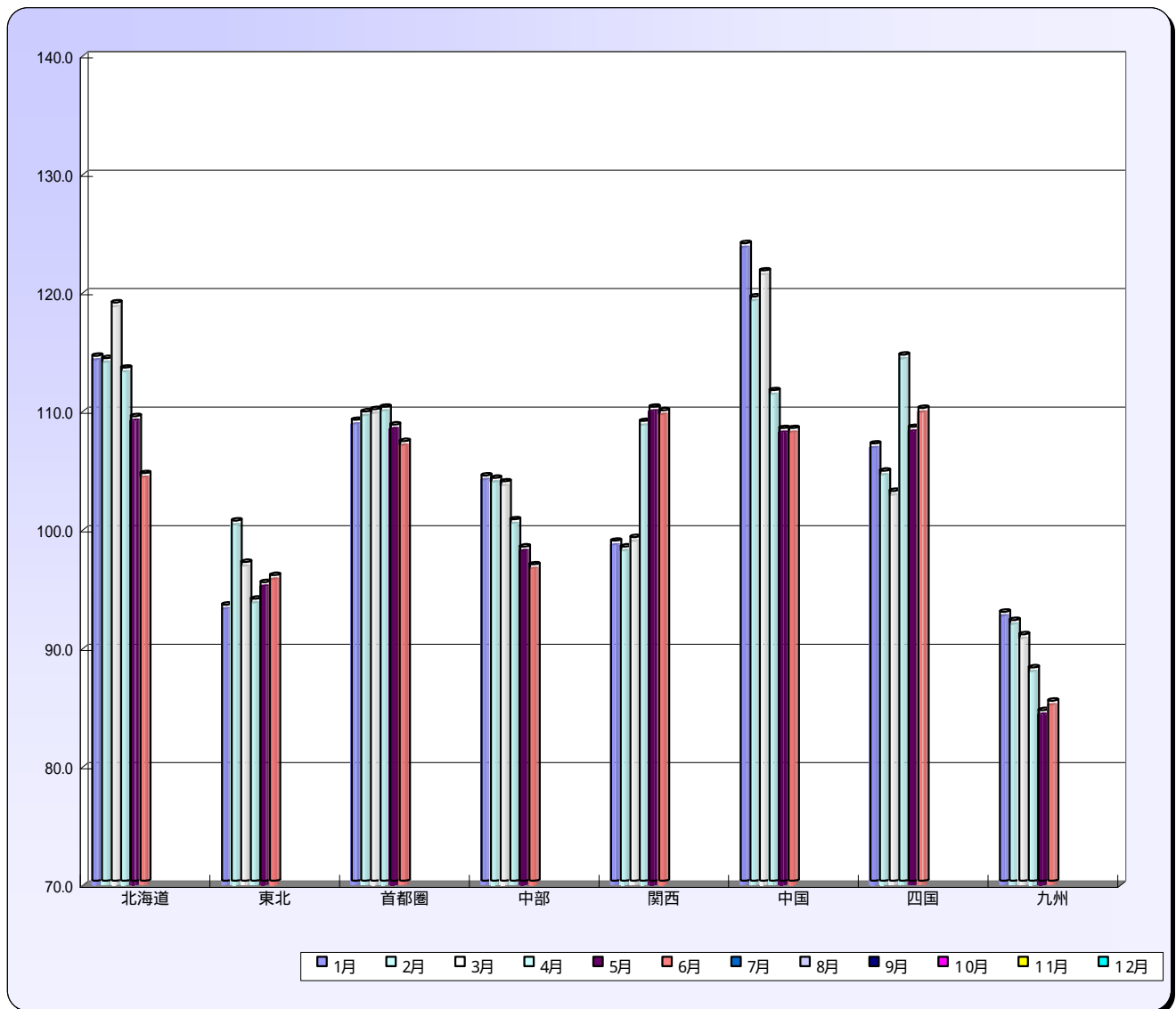
$$\text{算式} : \frac{\text{増加回答数} + \text{横ばい回答数} \times 0.5}{\text{全回答数}} \times 100$$

#### < 予測調査の要点 >

「派遣スタッフ実稼働者数」が71.2ポイント、次いで「売上高」が70.8ポイントと最も高い値を示している。

「派遣料金」は63.2ポイントとなり、前四半期の63.0ポイントと比べると0.2ポイント上昇した。

労働者派遣事業統計調査 地域別派遣スタッフ実稼働者数 対前年同月比 (グラフ)  
2007年4～6月(第2四半期)



調査地域範囲

首都圏 東京都、神奈川県、埼玉県、千葉県

中部 愛知県

関西 大阪府、京都府、兵庫県

北海道 北海道

東北 宮城県

中国 広島県、岡山県

四国 愛媛県、香川県

九州 福岡県、長崎県、鹿児島県

<全地域>

年\月	1月	2月	3月	平均	4月	5月	6月	平均	7月	8月	9月	平均	10月	11月	12月	平均	年間平均
2002年	218,522	220,858	229,453	222,944	223,515	222,570	225,543	223,876	228,051	226,866	231,411	228,776	231,314	237,512	238,071	235,632	227,807
対前年比	-	-	-	-	-	-	-	-	-	-	-	-	-	-	-	-	-
2003年	235,606	241,869	250,214	242,563	238,460	236,391	240,395	238,415	240,611	241,004	244,768	242,128	247,218	259,134	257,213	254,522	244,407
対前年比	107.8	109.5	109.0	108.8	106.7	106.2	106.6	106.5	105.5	106.2	105.8	105.8	106.9	109.1	108.0	108.0	107.3
2004年	257,307	262,661	274,463	264,810	268,216	268,146	279,186	271,849	277,984	273,087	278,869	276,647	283,289	293,143	295,137	290,523	275,957
対前年比	109.2	108.6	109.7	109.2	112.5	113.4	116.1	114.0	115.5	113.3	113.9	114.3	114.6	113.1	114.7	114.1	112.9
2005年	292,759	297,610	307,243	299,204	300,529	297,742	307,017	301,763	302,758	301,709	312,157	305,541	308,879	313,907	314,719	312,502	304,752
対前年比	113.8	113.3	111.9	113.0	112.0	111.0	110.0	111.0	108.9	110.5	111.9	110.4	109.0	107.1	106.6	107.6	110.4
2006年	316,359	323,002	331,356	323,572	322,504	322,191	329,355	324,683	326,819	325,157	330,414	327,463	334,471	338,826	343,035	338,777	328,624
対前年比	108.1	108.5	107.8	108.1	107.3	108.2	107.3	107.6	107.9	107.8	105.8	107.2	108.3	107.9	109.0	108.4	107.8
2007年	335,651	343,667	353,391	344,236	348,480	344,131	348,262	346,958	-	-	-	-	-	-	-	-	-
対前年比	106.1	106.4	106.6	106.4	108.1	106.8	105.7	106.9	-	-	-	-	-	-	-	-	-

この統計表は、全地域(北海道、東北、首都圏、中部、関西、中国、四国、九州)における、当協会会員主要107社の派遣実績の人数を集計したものである。

<北海道地域>

年\月	1月	2月	3月	平均	4月	5月	6月	平均	7月	8月	9月	平均	10月	11月	12月	平均	年間平均
2002年	2,400	2,461	2,549	2,470	2,528	2,590	2,605	2,574	2,780	2,666	2,873	2,773	2,796	2,904	2,719	2,806	2,656
対前年比	-	-	-	-	-	-	-	-	-	-	-	-	-	-	-	-	-
2003年	3,259	3,308	3,534	3,367	4,019	3,593	3,758	3,790	3,648	3,726	3,399	3,591	3,406	3,607	3,562	3,525	3,568
対前年比	135.8	134.4	138.6	136.3	159.0	138.7	144.3	147.2	131.2	139.8	118.3	129.5	121.8	124.2	131.0	125.6	134.3
2004年	3,319	3,407	3,459	3,395	3,194	3,174	3,468	3,279	3,494	3,533	3,585	3,537	3,771	3,809	3,804	3,795	3,501
対前年比	101.8	103.0	97.9	100.8	79.5	88.3	92.3	86.5	95.8	94.8	105.5	98.5	110.7	105.6	106.8	107.7	98.1
2005年	3,491	3,630	3,673	3,598	3,578	3,460	3,584	3,541	3,459	3,458	3,467	3,461	3,287	3,398	3,250	3,312	3,478
対前年比	105.2	106.5	106.2	106.0	112.0	109.0	103.3	108.0	99.0	97.9	96.7	97.9	87.2	89.2	85.4	87.3	99.3
2006年	3,303	3,372	3,465	3,380	3,555	3,597	3,853	3,668	3,724	3,816	3,770	3,770	3,926	3,847	3,948	3,907	3,681
対前年比	94.6	92.9	94.3	93.9	99.4	104.0	107.5	103.6	107.7	110.4	108.7	108.9	119.4	113.2	121.5	118.0	105.8
2007年	3,775	3,847	4,118	3,913	4,028	3,928	4,021	3,992	-	-	-	-	-	-	-	-	-
対前年比	114.3	114.1	118.8	115.8	113.3	109.2	104.4	108.8	-	-	-	-	-	-	-	-	-

この統計表は、北海道地域における、当協会会員主要6社の派遣実績の人数を集計したものである。

<東北地域>

年\月	1月	2月	3月	平均	4月	5月	6月	平均	7月	8月	9月	平均	10月	11月	12月	平均	年間平均
2002年	2,406	2,431	2,503	2,447	2,744	2,709	2,687	2,713	2,917	2,969	2,927	2,938	3,060	3,103	3,047	3,070	2,792
対前年比	-	-	-	-	-	-	-	-	-	-	-	-	-	-	-	-	-
2003年	3,110	3,193	3,407	3,237	3,280	3,035	3,389	3,235	3,505	3,364	3,317	3,395	3,611	3,571	3,508	3,563	3,358
対前年比	129.3	131.3	136.1	132.3	119.5	112.0	126.1	119.2	120.2	113.3	113.3	115.6	118.0	115.1	115.1	116.1	120.3
2004年	3,514	3,589	3,790	3,631	3,442	3,368	3,689	3,500	3,862	3,473	3,588	3,641	3,699	3,836	3,794	3,776	3,637
対前年比	113.0	112.4	111.2	112.2	104.9	111.0	108.9	108.2	110.2	103.2	108.2	107.2	102.4	107.4	108.2	106.0	108.3
2005年	3,755	3,729	3,712	3,732	3,660	3,543	3,846	3,683	3,895	3,786	4,066	3,916	3,957	3,802	3,782	3,847	3,794
対前年比	106.9	103.9	97.9	102.8	106.3	105.2	104.3	105.2	100.9	109.0	113.3	107.6	107.0	99.1	99.7	101.9	104.3
2006年	3,747	3,567	3,695	3,670	3,657	3,650	3,821	3,709	3,644	3,715	3,655	3,671	3,716	3,568	3,723	3,669	3,680
対前年比	99.8	95.7	99.5	98.3	99.9	103.0	99.3	100.7	93.6	98.1	89.9	93.7	93.9	93.8	98.4	95.4	97.0
2007年	3,497	3,583	3,579	3,553	3,431	3,473	3,662	3,522	-	-	-	-	-	-	-	-	-
対前年比	93.3	100.4	96.9	96.8	93.8	95.2	95.8	95.0	-	-	-	-	-	-	-	-	-

この統計表は、東北地域(宮城県)における、当協会会員主要9社の派遣実績の人数を集計したものである。

<首都圏>

年\月	1月	2月	3月	平均	4月	5月	6月	平均	7月	8月	9月	平均	10月	11月	12月	平均	年間平均
2002年	138,979	141,052	146,121	142,051	144,675	143,937	145,178	144,597	145,778	147,112	148,773	147,221	146,808	149,361	150,839	149,003	145,718
対前年比	-	-	-	-	-	-	-	-	-	-	-	-	-	-	-	-	-
2003年	147,773	152,083	156,708	152,188	148,408	147,913	149,882	148,734	148,380	149,777	153,281	150,479	155,066	160,652	161,993	159,237	152,660
対前年比	106.3	107.8	107.2	107.1	102.6	102.8	103.2	102.9	101.8	101.8	103.0	102.2	105.6	107.6	107.4	106.9	104.8
2004年	161,267	164,602	172,481	166,117	169,440	169,253	175,581	171,425	173,532	172,614	175,839	173,995	176,601	182,898	184,766	181,422	173,239
対前年比	109.1	108.2	110.1	109.2	114.2	114.4	117.1	115.3	117.0	115.2	114.7	115.6	113.9	113.8	114.1	113.9	113.5
2005年	183,095	187,487	193,217	187,933	188,908	188,282	193,650	190,280	190,190	190,331	194,086	191,536	193,097	197,061	198,150	196,103	191,463
対前年比	113.5	113.9	112.0	113.1	111.5	111.2	110.3	111.0	109.6	110.3	110.4	110.1	109.3	107.7	107.2	108.1	110.5
2006年	199,461	203,311	209,003	203,925	203,644	203,316	207,357	204,772	204,352	203,554	206,927	204,944	213,475	216,761	219,439	216,558	207,550
対前年比	108.9	108.4	108.2	108.5	107.8	108.0	107.1	107.6	107.4	106.9	106.6	107.0	110.6	110.0	110.7	110.4	108.4
2007年	217,142	222,840	229,588	223,190	224,043	220,598	222,133	222,258	-	-	-	-	-	-	-	-	-
対前年比	108.9	109.6	109.8	109.4	110.0	108.5	107.1	108.5	-	-	-	-	-	-	-	-	-

この統計表は、首都圏(埼玉県、千葉県、東京都、神奈川県)における、当協会会員主要32社の派遣実績の人数を集計したものである。

<中部地域>

年\月	1月	2月	3月	平均	4月	5月	6月	平均	7月	8月	9月	平均	10月	11月	12月	平均	年間平均
2002年	21,331	21,284	21,991	21,535	21,373	21,277	22,005	21,552	21,978	21,202	22,034	21,738	23,542	23,716	23,132	23,463	22,072
対前年比	-	-	-	-	-	-	-	-	-	-	-	-	-	-	-	-	-
2003年	22,850	23,128	23,714	23,231	22,999	23,113	23,887	23,333	23,394	23,392	23,384	23,390	23,359	24,271	23,954	23,861	23,454
対前年比	107.1	108.7	107.8	107.9	107.6	108.6	108.6	108.3	106.4	110.3	106.1	107.6	99.2	102.3	103.6	101.7	106.3
2004年	23,429	23,669	24,307	23,802	25,472	25,483	26,383	25,779	24,826	24,184	25,045	24,685	26,860	27,125	27,270	27,085	25,338
対前年比	102.5	102.3	102.5	102.5	110.8	110.3	114.0	110.5	106.1	103.4	107.1	105.5	115.0	111.8	113.8	113.5	108.0
2005年	27,367	27,661	28,423	27,817	28,081	27,390	28,064	27,845	28,175	28,020	31,018	29,071	28,758	28			

2007年 労働者派遣事業統計調査表 地域別派遣スタッフ実稼働者数、及び対前年同月比(%) 107社

<中国地域>

年\月	1月	2月	3月	平均	4月	5月	6月	平均	7月	8月	9月	平均	10月	11月	12月	平均	年間平均
2002年	3,242	3,266	3,352	3,287	3,272	3,213	3,203	3,229	3,306	3,139	3,172	3,206	3,076	3,274	3,375	3,242	3,241
対前年比	-	-	-	-	-	-	-	-	-	-	-	-	-	-	-	-	-
2003年	3,692	3,929	3,985	3,869	3,922	3,761	4,008	3,897	4,272	4,296	4,203	4,257	4,215	4,435	4,386	4,345	4,092
対前年比	113.9	120.3	118.9	117.7	119.9	117.1	125.1	120.7	129.2	136.9	132.5	132.8	137.0	135.5	130.0	134.0	126.3
2004年	4,518	4,911	5,079	4,836	4,623	4,637	4,775	4,678	4,947	4,935	4,821	4,901	5,121	5,321	5,353	5,265	4,920
対前年比	122.4	125.0	127.5	125.0	117.9	123.3	119.1	120.0	115.8	114.9	114.7	115.1	121.5	120.0	122.0	121.2	120.2
2005年	5,256	5,556	5,656	5,489	5,046	5,108	5,221	5,125	5,286	5,317	5,389	5,331	5,712	5,846	5,923	5,827	5,443
対前年比	116.3	113.1	111.4	113.5	109.1	110.2	109.3	109.6	106.9	107.7	111.8	108.8	111.5	109.9	110.6	110.7	110.6
2006年	6,069	6,469	6,462	6,333	6,681	6,899	6,965	6,848	6,938	6,996	7,034	6,989	7,054	7,100	7,361	7,172	6,836
対前年比	115.5	116.4	114.3	115.4	132.4	135.1	133.4	133.6	131.3	131.6	130.5	131.1	123.5	121.5	124.3	123.1	125.6
2007年	7,513	7,715	7,850	7,693	7,441	7,463	7,537	7,480	-	-	-	-	-	-	-	-	-
対前年比	123.8	119.3	121.5	121.5	111.4	108.2	108.2	109.2	-	-	-	-	-	-	-	-	-

この統計表は、中国地域(岡山県、広島県)における、当協会会員主要6社の派遣実績の人数を集計したものである。

<四国地域>

年\月	1月	2月	3月	平均	4月	5月	6月	平均	7月	8月	9月	平均	10月	11月	12月	平均	年間平均
2002年	2,363	2,399	2,474	2,412	2,466	2,455	2,577	2,499	2,552	2,553	2,477	2,527	2,888	3,118	2,875	2,960	2,600
対前年比	-	-	-	-	-	-	-	-	-	-	-	-	-	-	-	-	-
2003年	2,786	2,988	3,008	2,927	2,944	2,864	2,924	2,911	2,828	2,892	2,721	2,814	2,960	3,616	3,103	3,226	2,970
対前年比	117.9	124.6	121.6	121.4	119.4	116.7	113.5	116.5	110.8	113.3	109.9	111.4	102.5	116.0	107.9	109.0	114.2
2004年	2,764	3,085	3,138	2,996	3,194	3,012	3,242	3,149	3,531	3,049	3,082	3,221	3,382	3,787	3,443	3,537	3,226
対前年比	99.2	103.2	104.3	102.4	108.5	105.2	110.9	108.2	124.9	105.4	113.3	114.5	114.3	104.7	111.0	109.6	108.6
2005年	3,274	3,424	3,446	3,381	3,235	3,200	3,475	3,303	3,453	3,421	3,613	3,496	3,727	3,670	3,738	3,712	3,473
対前年比	118.5	111.0	109.8	112.9	101.3	106.2	107.2	104.9	97.8	112.2	117.2	108.5	110.2	96.9	108.6	104.9	107.7
2006年	3,686	3,771	3,944	3,800	3,627	3,651	3,746	3,675	3,713	3,814	3,618	3,715	3,815	4,000	3,985	3,933	3,781
対前年比	112.6	110.1	114.5	112.4	112.1	114.1	107.8	111.3	107.5	111.5	100.1	106.3	102.4	109.0	106.6	106.0	108.9
2007年	3,939	3,946	4,060	3,982	4,149	3,953	4,116	4,073	-	-	-	-	-	-	-	-	-
対前年比	106.9	104.6	102.9	104.8	114.4	108.3	109.9	110.8	-	-	-	-	-	-	-	-	-

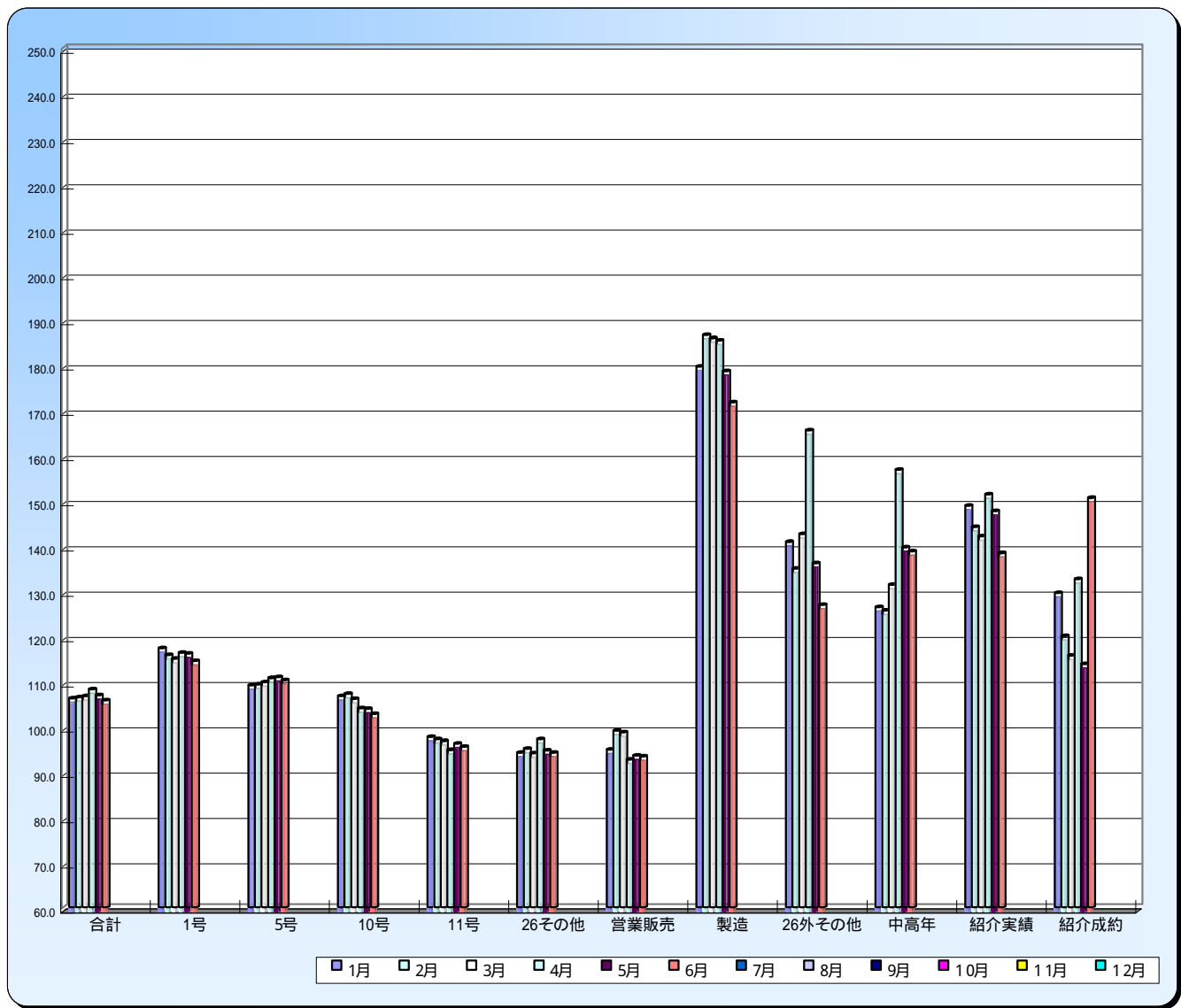
この統計表は、四国地域(香川県、愛媛県)における、当協会会員主要7社の派遣実績の人数を集計したものである。

<九州地域>

年\月	1月	2月	3月	平均	4月	5月	6月	平均	7月	8月	9月	平均	10月	11月	12月	平均	年間平均
2002年	7,480	7,614	7,864	7,653	7,185	7,204	7,734	7,374	7,766	7,576	7,993	7,778	8,335	9,257	8,616	8,736	7,885
対前年比	-	-	-	-	-	-	-	-	-	-	-	-	-	-	-	-	-
2003年	8,436	8,580	9,339	8,785	8,978	8,404	8,037	8,473	9,174	9,135	9,449	9,253	10,198	11,457	10,325	10,660	9,293
対前年比	112.8	112.7	118.8	114.8	125.0	116.7	103.9	114.9	118.1	120.6	118.2	119.0	122.4	123.8	119.8	122.0	117.9
2004年	9,802	9,783	10,420	10,002	9,624	9,671	10,265	9,853	11,326	10,294	11,168	10,929	11,068	11,833	11,380	11,427	10,553
対前年比	116.2	114.0	111.6	113.9	107.2	115.1	127.7	116.3	123.5	112.7	118.2	118.1	108.5	103.3	110.2	107.2	113.6
2005年	11,010	10,473	10,950	10,811	11,004	10,974	11,008	10,995	10,928	10,876	11,264	11,023	11,988	12,045	12,118	12,050	11,220
対前年比	112.3	107.1	105.1	108.1	114.3	113.5	107.2	111.6	96.5	105.7	100.9	100.9	108.3	101.8	106.5	105.5	106.3
2006年	10,443	10,793	11,268	10,835	11,016	10,984	11,121	11,040	11,716	11,785	11,974	11,825	9,965	10,270	10,291	10,175	10,969
対前年比	94.9	103.1	102.9	100.2	100.1	100.1	101.0	100.4	107.2	108.4	106.3	107.3	83.1	85.3	84.9	84.4	97.8
2007年	9,683	9,933	10,232	9,949	9,691	9,272	9,475	9,479	-	-	-	-	-	-	-	-	-
対前年比	92.7	92.0	90.8	91.8	88.0	84.4	85.2	85.9	-	-	-	-	-	-	-	-	-

この統計表は、九州地域(福岡県、長崎県、鹿児島県)における、当協会会員主要11社の派遣実績の人数を集計したものである。

労働者派遣事業統計調査 業務別派遣スタッフ実稼働者数 対前年同月比 (グラフ)  
2007年4~6月(第2四半期)



<注>

1号 :ソフトウェア開発

5号 :事務用機器操作

10号 :財務処理

11号 :取引文書作成

26その他 政令26業務の1,5,10、11号を除いた業務全て

26外その他 いわゆる自由化業務の「営業販売」「製造」を除いた業務全て

中高年 :45歳以上の中高年齢者(業務内容は問わず)

紹介実績 紹介予定派遣の派遣労働者数

紹介成約 紹介予定派遣で直接雇用に至った件数

2007年 労働者派遣事業統計調査表 業務別実働者数、及び「対前年同月比」(全地域)107社

全体 合計																	
年\月	1月	2月	3月	平均	4月	5月	6月	平均	7月	8月	9月	平均	10月	11月	12月	平均	年間平均
2002年	218,522	220,858	229,453	222,944	223,515	222,570	225,543	223,876	228,051	226,866	231,411	228,776	231,314	237,512	238,071	235,632	227,807
対前年比	-	-	-	-	-	-	-	-	-	-	-	-	-	-	-	-	-
2003年	235,606	241,869	250,214	242,563	238,460	236,391	240,395	238,415	240,611	241,004	244,768	242,128	247,218	259,134	257,213	254,522	244,407
対前年比	107.8	109.5	109.0	108.8	106.7	106.2	106.6	106.5	105.5	106.2	105.8	105.8	106.9	109.1	108.0	108.0	107.3
2004年	257,307	262,661	274,463	264,810	268,216	268,146	279,186	271,849	277,984	273,087	278,869	276,647	283,289	293,143	295,137	290,523	275,957
対前年比	109.2	108.6	109.7	109.2	112.5	113.4	116.1	114.0	115.5	113.3	113.9	114.3	114.6	113.1	114.7	114.1	112.9
2005年	292,759	297,610	307,243	299,204	300,529	297,742	307,017	301,763	302,758	301,709	312,157	305,541	308,879	313,907	314,719	312,502	304,752
対前年比	113.8	113.3	111.9	113.0	112.0	111.0	110.0	111.0	108.9	110.5	111.9	110.4	109.0	107.1	106.6	107.6	110.4
2006年	316,359	323,002	331,356	323,572	322,504	322,191	329,355	324,683	326,819	325,157	330,414	327,463	334,471	338,826	343,035	338,777	328,624
対前年比	108.1	108.5	107.8	108.1	107.3	108.2	107.3	107.6	107.9	107.8	105.8	107.2	108.3	107.9	109.0	108.4	107.8
2007年	335,651	343,667	353,391	344,236	348,480	344,131	348,262	346,958	-	-	-	-	-	-	-	-	-
対前年比	106.1	106.4	106.6	106.4	108.1	106.8	105.7	106.9	-	-	-	-	-	-	-	-	-

1号 (ソフトウェア開発) 合計																	
年\月	1月	2月	3月	平均	4月	5月	6月	平均	7月	8月	9月	平均	10月	11月	12月	平均	年間平均
2002年	4,642	4,805	4,933	4,793	4,497	4,531	4,474	4,501	4,337	3,656	3,585	3,859	3,254	3,292	3,407	3,318	4,118
対前年比	-	-	-	-	-	-	-	-	-	-	-	-	-	-	-	-	-
2003年	4,081	4,230	4,344	4,218	3,935	4,323	4,247	4,168	4,286	4,360	4,475	4,374	4,329	4,472	4,581	4,461	4,305
対前年比	87.9	88.0	88.1	88.0	87.5	95.4	94.9	92.6	98.8	119.3	124.8	113.3	133.0	135.8	134.5	134.5	104.6
2004年	4,898	5,111	5,308	5,106	5,028	5,176	5,380	5,195	5,345	5,505	5,609	5,486	5,477	5,703	5,841	5,674	5,365
対前年比	120.0	120.8	122.2	121.0	127.8	119.7	126.7	124.6	124.7	126.3	125.3	125.4	126.5	127.5	127.5	127.2	124.6
2005年	5,836	6,015	6,223	6,025	6,053	6,201	6,467	6,240	6,325	6,363	6,665	6,451	6,581	6,785	6,844	6,737	6,363
対前年比	119.2	117.7	117.2	118.0	120.4	119.8	120.2	120.1	118.3	115.6	118.8	117.6	120.2	119.0	117.2	118.7	118.6
2006年	6,851	7,127	7,274	7,084	7,033	7,074	7,241	7,116	7,260	7,324	7,464	7,349	7,597	7,769	7,864	7,743	7,323
対前年比	117.4	118.5	116.9	117.6	116.2	114.1	112.0	114.0	114.8	115.1	112.0	113.9	115.4	114.5	114.9	114.9	115.1
2007年	8,028	8,245	8,360	8,211	8,173	8,209	8,287	8,223	-	-	-	-	-	-	-	-	-
対前年比	117.2	115.7	114.9	115.9	116.2	116.0	114.4	115.6	-	-	-	-	-	-	-	-	-

5号 (事務用機器操作) 合計																	
年\月	1月	2月	3月	平均	4月	5月	6月	平均	7月	8月	9月	平均	10月	11月	12月	平均	年間平均
2002年	102,331	103,676	107,726	104,578	106,349	106,340	106,970	106,553	105,498	104,725	107,576	105,933	105,986	107,901	109,348	107,745	106,202
対前年比	-	-	-	-	-	-	-	-	-	-	-	-	-	-	-	-	-
2003年	106,438	108,852	113,659	109,650	110,676	109,824	111,010	110,503	110,352	110,755	114,048	111,718	114,278	117,824	118,457	116,853	112,181
対前年比	104.0	105.0	105.5	104.8	104.1	103.3	103.8	103.7	104.6	105.8	106.0	105.5	107.8	109.2	108.3	108.5	105.6
2004年	121,805	125,047	131,162	126,005	129,481	129,244	133,619	130,781	130,432	130,600	133,728	131,587	135,231	139,142	141,230	138,534	131,727
対前年比	114.4	114.9	115.4	114.9	117.0	117.7	120.4	118.4	118.2	117.9	117.3	117.8	118.3	118.1	119.2	118.6	117.4
2005年	142,804	146,037	150,521	146,454	147,084	146,590	150,517	148,064	148,975	149,590	152,177	150,247	150,928	153,829	155,954	153,570	149,584
対前年比	117.2	116.8	114.8	116.2	113.6	113.4	112.6	113.2	114.2	114.5	113.8	114.2	111.6	110.6	110.4	110.9	113.6
2006年	158,550	162,386	167,147	162,694	163,573	163,296	165,887	164,252	167,668	167,302	170,065	168,345	171,833	174,986	177,452	174,757	167,512
対前年比	111.0	111.2	111.0	111.1	111.2	111.4	110.9	112.5	111.8	111.8	112.0	113.9	113.8	113.8	113.8	113.8	112.0
2007年	172,836	177,264	183,428	177,843	180,952	180,992	182,575	181,506	-	-	-	-	-	-	-	-	-
対前年比	109.0	109.2	109.7	109.3	110.6	110.8	110.1	110.5	-	-	-	-	-	-	-	-	-

10号 (財務処理) 合計																	
年\月	1月	2月	3月	平均	4月	5月	6月	平均	7月	8月	9月	平均	10月	11月	12月	平均	年間平均
2002年	-	-	-	-	-	-	-	-	-	-	-	-	-	-	-	-	-
対前年比	-	-	-	-	-	-	-	-	-	-	-	-	-	-	-	-	-
2003年	12,495	12,775	13,193	12,821	13,043	13,003	13,021	13,022	12,768	12,780	13,082	12,877	13,187	13,382	13,526	13,365	13,021
対前年比	-	-	-	-	-	-	-	-	-	-	-	-	-	-	-	-	-
2004年	13,215	13,504	13,959	13,559	13,861	13,770	14,010	13,880	14,212	14,382	14,484	14,359	14,481	14,753	14,974	14,736	14,134
対前年比	105.8	105.7	105.8	105.8	106.3	105.9	107.6	106.6	111.3	112.5	110.7	111.5	109.8	110.2	110.7	110.3	108.5
2005年	15,143	15,307	15,619	15,356	15,589	15,314	15,386	15,430	15,134	15,057	15,231	15,141	15,040	14,875	15,249	15,055	15,245
対前年比	114.6	113.4	111.9	113.3	112.5	111.2	109.8	111.2	106.5	104.7	105.2	105.4	103.9	100.8	101.8	102.2	107.9
2006年	15,805	15,950	16,182	15,979	15,978	15,847	15,919	15,915	15,980	15,945	16,207	16,044	16,233	16,324	16,459	16,339	16,069
対前年比	104.4	104.2	103.6	104.1	102.5	103.5	103.5	103.1	105.6	105.9	106.4	106.0	107.9	109.7	107.9	108.5	105.4
2007年	16,854	17,076	17,160	17,030	16,602	16,448	16,345	16,465	-	-	-	-	-	-	-	-	-
対前年比	106.6	107.1	106.0	106.6	103.9	103.8	102.7	103.5	-	-	-	-	-	-	-	-	-

11号 (取引文書作成) 合計																	
年\月	1月	2月	3月	平均	4月	5月	6月	平均	7月	8月	9月	平均	10月	11月	12月	平均	年間平均
2002年	34,319	36,124	37,159	35,867	34,962	33,923	34,568	34,484	35,753	35,324	38,286	36,454	37,111	38,153	37,344	37,536	36,086
対前年比	-	-	-	-	-	-	-	-	-	-	-	-	-	-	-	-	-
2003年	34,174	35,050	36,669	35,298	34,584	34,408	34,873	34,622	35,294	34,965	36,355	35,538	35,980	37,577	37,176	36,911	35,592
対前年比	99.6	97.0	98.7	98.4	98.9	101.4	100.9	100.4	98.7	99.0	95.0	97.5	97.0	98.5	99.6	98.3	98.6
2004年	35,578	36,448	37,742	36,589	36,813	36,840	37,446	37,033	37,393	36,999	37,817	37,403	38,214	39,835	39,470	39,173	37,550
対前年比	104.1	104.0	102.9	103.7	106.4	107.1	107.4	107.0	105.9	105.8	104.0	105.2	106.2	106.0	106.2	106.1	105.5
2005年	38,472	38,952	39,971	39,132	38,832	38,171	38,772	38,592	38,492	37,877	38,946	38,438	38,613	39,436	39,305	39,118	38,820
対前年比	108.1	106.9	105.9	106.9	105.5	103.6	103.5	104.2	102.9	102.4	103.0	102.8	101.0	99.0	99.6	99.9	103.4
2006年	38,746	39,469	40,245	39,487	39,715	39,328	39,878	39,640	40,005	39,022	39,603	39,543	38,544	38,816			

2007年 労働者派遣事業統計調査表 業務別実稼働者数及び対前年同月比(全地域)107社

自由化業務(営業・販売のみ)合計																	
年\月	1月	2月	3月	平均	4月	5月	6月	平均	7月	8月	9月	平均	10月	11月	12月	平均	年間平均
2002年	4,449	4,068	4,285	4,267	4,581	4,554	4,828	4,654	5,322	5,342	4,714	5,126	7,914	9,580	10,308	9,267	5,829
対前年比	-	-	-	-	-	-	-	-	-	-	-	-	-	-	-	-	-
2003年	14,338	15,309	13,710	14,452	11,238	11,739	11,779	11,585	11,988	11,218	10,762	11,323	10,772	12,486	13,700	12,319	12,420
対前年比	322.3	376.3	320.0	338.7	245.3	257.8	244.0	248.9	225.3	210.0	228.3	220.9	136.1	130.3	132.9	132.9	213.1
2004年	12,054	11,014	11,826	11,631	11,848	11,860	12,338	12,015	12,138	11,479	12,230	11,949	11,798	13,095	14,061	12,985	12,145
対前年比	84.1	71.9	86.3	80.5	105.4	101.0	104.7	103.7	101.3	102.3	113.6	105.5	109.5	104.9	102.6	105.4	97.8
2005年	12,585	12,457	13,563	12,868	13,265	12,518	12,511	12,765	13,302	12,357	12,484	12,714	12,718	13,313	13,435	13,155	12,876
対前年比	104.4	113.1	114.7	110.6	112.0	105.5	101.4	106.2	109.6	107.6	102.1	106.4	107.8	101.7	95.5	101.3	106.0
2006年	14,764	14,453	14,701	14,639	14,282	13,858	14,160	14,100	13,014	12,915	13,145	13,025	13,382	13,825	14,719	13,975	13,935
対前年比	117.3	116.0	108.4	113.8	107.7	110.7	113.2	110.5	97.8	104.5	105.3	102.4	105.2	103.8	109.6	106.2	108.2
2007年	13,990	14,315	14,499	14,268	13,230	12,963	13,207	13,133	-	-	-	-	-	-	-	-	-
対前年比	94.8	99.0	98.6	97.5	92.6	93.5	93.3	93.1	-	-	-	-	-	-	-	-	-

自由化業務(製造)合計																	
年\月	1月	2月	3月	平均	4月	5月	6月	平均	7月	8月	9月	平均	10月	11月	12月	平均	年間平均
2002年	-	-	-	-	-	-	-	-	-	-	-	-	-	-	-	-	-
対前年比	-	-	-	-	-	-	-	-	-	-	-	-	-	-	-	-	-
2003年	-	-	-	-	-	-	-	-	-	-	-	-	-	-	-	-	-
対前年比	-	-	-	-	-	-	-	-	-	-	-	-	-	-	-	-	-
2004年	-	-	-	-	1,182	1,342	1,641	1,388	2,306	2,531	2,336	2,391	2,644	2,913	2,930	2,829	2,203
対前年比	-	-	-	-	-	-	-	-	-	-	-	-	-	-	-	-	-
2005年	2,406	2,490	2,683	2,526	3,052	3,223	3,547	3,274	3,600	3,691	3,644	3,645	4,083	4,349	4,410	4,281	3,432
対前年比	-	-	-	-	258.2	240.2	216.1	235.8	156.1	145.8	156.0	152.4	154.4	149.3	150.5	151.3	-
2006年	3,785	3,915	4,002	3,901	4,079	4,426	4,709	4,405	3,988	3,912	4,044	3,981	6,549	7,081	7,306	6,979	4,816
対前年比	157.3	157.2	149.2	154.4	133.7	137.3	132.8	134.5	110.8	106.0	111.0	109.2	160.4	162.8	165.7	163.0	140.4
2007年	6,792	7,296	7,430	7,173	7,556	7,898	8,075	7,843	-	-	-	-	-	-	-	-	-
対前年比	179.4	186.4	185.7	183.9	185.2	178.4	171.5	178.1	-	-	-	-	-	-	-	-	-

その他(26業務以外)合計																	
年\月	1月	2月	3月	平均	4月	5月	6月	平均	7月	8月	9月	平均	10月	11月	12月	平均	年間平均
2002年	5,847	5,447	5,551	5,615	6,414	6,236	6,837	6,496	6,224	6,532	6,321	6,359	7,636	7,531	7,504	7,557	6,507
対前年比	-	-	-	-	-	-	-	-	-	-	-	-	-	-	-	-	-
2003年	7,843	7,874	7,332	7,683	8,586	7,362	9,305	8,418	9,577	9,971	7,195	8,914	9,856	10,350	9,007	9,738	8,688
対前年比	134.1	144.6	132.1	136.8	133.9	118.1	136.1	129.6	153.9	152.6	113.8	140.2	129.1	137.4	120.0	128.9	133.5
2004年	9,701	9,705	9,538	9,648	8,019	8,244	11,153	9,139	12,715	9,556	9,194	10,488	10,743	11,273	11,111	11,042	10,079
対前年比	123.7	123.3	130.1	125.6	93.4	112.0	119.9	108.6	132.8	95.8	127.8	117.7	109.0	108.9	123.4	113.4	116.0
2005年	10,456	10,412	10,695	10,521	10,754	10,726	12,925	11,468	11,813	12,199	16,992	13,668	14,696	13,972	13,100	13,923	12,395
対前年比	107.8	107.3	112.1	109.0	134.1	130.1	115.9	125.5	92.9	127.7	184.8	130.3	136.8	123.9	117.9	126.1	123.0
2006年	13,116	13,615	13,853	13,528	12,857	13,720	15,264	13,947	15,720	15,729	15,864	15,771	17,029	15,843	16,312	16,395	14,910
対前年比	125.4	130.8	129.5	128.6	119.6	127.9	118.1	121.6	133.1	128.9	93.4	115.4	115.9	113.4	124.5	117.8	120.3
2007年	18,448	18,357	19,722	18,842	21,249	18,658	19,357	19,755	-	-	-	-	-	-	-	-	-
対前年比	140.7	134.8	142.4	139.3	165.3	136.0	126.8	141.6	-	-	-	-	-	-	-	-	-

中高年齢者 合計 1																	
年\月	1月	2月	3月	平均	4月	5月	6月	平均	7月	8月	9月	平均	10月	11月	12月	平均	年間平均
2002年	2,554	2,594	2,966	2,705	3,293	3,337	3,427	3,352	3,930	3,910	4,118	3,986	3,581	3,579	3,800	3,653	3,424
対前年比	-	-	-	-	-	-	-	-	-	-	-	-	-	-	-	-	-
2003年	3,898	3,832	3,967	3,899	3,898	3,726	4,092	3,905	4,128	4,417	3,882	4,142	4,803	4,834	4,754	4,797	4,186
対前年比	152.6	147.7	133.7	144.2	118.4	111.7	119.4	116.5	105.0	113.0	94.3	103.9	134.1	135.1	125.1	131.3	122.2
2004年	4,560	4,598	4,912	4,690	3,852	3,992	4,509	4,118	5,065	4,513	4,459	4,679	5,066	5,317	5,299	5,227	4,679
対前年比	117.0	120.0	123.8	120.3	98.8	107.1	110.2	105.4	122.7	102.2	114.9	113.0	105.5	110.0	111.5	109.0	111.8
2005年	5,049	5,015	5,324	5,129	5,312	5,355	5,901	5,523	5,771	5,988	6,584	6,114	5,972	6,027	5,778	5,926	5,673
対前年比	110.7	109.1	108.4	109.4	137.9	134.1	130.9	134.1	113.9	132.7	147.7	130.7	117.9	113.4	109.0	113.4	121.3
2006年	11,734	12,195	12,458	12,129	11,260	11,518	12,033	11,604	12,008	12,224	12,480	12,237	13,354	13,165	13,600	13,373	12,336
対前年比	232.4	243.2	234.0	236.5	212.0	215.1	203.9	210.1	208.1	204.1	189.6	200.1	223.6	218.4	235.4	225.7	217.4
2007年	14,824	15,304	16,345	15,491	17,630	16,065	16,673	16,789	-	-	-	-	-	-	-	-	-
対前年比	126.3	125.5	131.2	127.7	156.6	139.5	138.6	144.7	-	-	-	-	-	-	-	-	-

紹介予定派遣実稼働者 合計																	
年\月	1月	2月	3月	平均	4月	5月	6月	平均	7月	8月	9月	平均	10月	11月	12月	平均	年間平均
2002年	1,312	1,361	1,358	1,344	1,355	1,402	1,474	1,410	1,427	1,400	1,579	1,469	1,455	1,538	1,497	1,497	1,430
対前年比	-	-	-	-	-	-	-	-	-	-	-	-	-	-	-	-	-
2003年	1,482	1,510	1,632	1,541	1,456	1,448	1,563	1,489	1,565	1,547	1,610	1,574	1,433	1,540	1,627	1,533	1,534
対前年比	113.0	110.9	120.2	114.7	107.5	103.3	106.0	105.6	109.7	110.5	102.0	107.2	98.5	100.1	108.7	102.4	107.3
2004年	1,589	1,655	1,916	1,720	2,383	2,133	2,116	2,211	2,099	2,104	2,079	2,094	1,907	2,044	2,005	1,985	2,003
対前年比	107.2	109.6	117.4	111.6	163.7	147.3	135.4	148.5	134.1	136.0	129.1	133.0	133.1	132.7	123.2	129.5	130.5
2005年	2,177	2,238	2,470	2,295	2,995	2,935	3,109	3,013	3,252	3,181	3,366	3,266	3,140	3,149	3,010	3,100	2,919
対前年比	137.0	135.2	128.9	133.4	125.7	137.6	146.9	136.3	154.9	151.2	161.9	156.0	164.7	154.1	150.1	156.1	145.7
2006年	2,963	3,078	3,565	3,202	3,827	3,939	4,083	3,950	4,135	4,035	4,178	4,116	4,267	4,323	4,358	4,316	3,896
対前年比	136.1	137.5	144.3	139.5	127.8	134.2	131.3	131.1	127.2	126.8	124.1	126.0	135.9	137.3	144.8	139.2	133.5
2007年	4,405	4,432	5,057	4,631	5,785	5,809	5,643	5,746	-	-	-	-	-	-	-	-	-
対前年比	148.7	144.0	141.9	144.6	151.2	147.5	138.2	145.5	-	-	-	-	-	-	-	-	-

紹介予定派遣成約件数 合計 2																	
年\月	1月	2月	3月	合計	4月	5月	6月	合計	7月	8月	9月	合計	10月	11月	12月	合計	年間合計
2002年	182	155	257	594	270	200	315	785	279	204	327	810	301	204	277	782	2,971
対前年比	-	-	-	-	-	-	-	-	-	-	-	-	-	-	-	-	-
2003年	286	275	383	944	376	298	368	1,042	402	288	394	1,084	315	261	311	887	3,957
対前年比	157.1	177.4	149.0	158.9	139.3	149.0	116.8	132.7	144.1	141.2	120.5	133.8	104.7	127.9	112.3	113.4	133.2
2004年	416	324	453	1,193	488	365	440	1,293	484	433	573	1,490	599	527	505	1,631	5,607
対前年比	145.5	117.8	118.3	126.4	129.8	122.5	119.6	124.1	120.4	150.3	145.4	137.5	190.2	201.9	162.4	183.9	141.7
2005年	582	563	763	1,908	678	586	663	1,927	677	582	815	2,074	871	646	685	2,202	8,111



## 労働者派遣事業統計調査（調査地域範囲と協力会員数推移）

社団法人 日本人材派遣協会では、主要会員の協力により、従来からは3地域において、また2002年からは調査地域と協力会員数を拡大し、全8地域で調査実施している。

調査地域範囲及び協力会員数の推移は以下のとおりである。なお、2006年第2四半期以降は特に変更はない。

### 1. 調査協力会員数推移

	従来3地域				調査地域拡大 (公表は従来3地域)				調査地域拡大 (8地域での公表開始)				2004年				2005年				2006年				2007年		
	第1	第2	第3	第4	第1	第2	第3	第4	第1	第2	第3	第4	第1	第2	第3	第4	第1	第2	第3	第4	第1	第2	第3	第4	第1	第2	
首都圏	22	22	22	22	38	38	38	38	38	38	36	35	35	33	33	33	33	33	33	33	33	32	32	32	32	32	32
中部	15	15	15	15	15	15	15	15	15	15	15	15	15	14	14	14	14	14	14	14	14	14	14	14	14	14	14
関西	25	25	25	25	25	25	25	25	25	25	25	25	25	23	23	23	23	23	22	22	22	22	22	22	22	22	22
北海道					6	6	6	6	6	6	6	6	6	6	6	6	6	6	6	6	6	6	6	6	6	6	6
東北					11	11	11	11	11	11	11	11	11	9	9	9	9	9	9	9	9	9	9	9	9	9	9
中国					6	6	6	6	6	6	6	6	6	6	6	6	6	6	6	6	6	6	6	6	6	6	6
四国					7	7	7	7	7	7	7	7	7	7	7	7	7	7	7	7	7	7	7	7	7	7	7
九州					12	12	12	12	12	12	12	12	12	11	11	11	11	11	11	11	11	11	11	11	11	11	11
合計	62	62	62	62	120	120	120	120	120	120	118	117	117	109	109	109	109	109	108	108	108	107	107	107	107	107	107

### 2. 調査地域範囲

首都圏：東京都、神奈川県、埼玉県、千葉県

中部：愛知県

関西：大阪府、京都府、兵庫県

北海道：北海道

東北：宮城県

中国：広島県、岡山県

四国：愛媛県、香川県

九州：福岡県、長崎県、鹿児島県

<注>

2002年より調査地域は拡大したが、対前年比の公表を開始したのは2003年からであった。

2003年第3四半期からは、首都圏が2社減少し36社、全地域総数では118社となった。

2003年第4四半期からは、首都圏が1社減少し35社、全地域総数では117社となった。

2004年第2四半期からは、東北、首都圏、中部、関西、九州地域で3社（延べ8社）減少し、109社となった。

2005年第1四半期からは、九州地域で1社減少したが、1社追加もされたため、協力会員数は変更なしの109社となった。

2005年第3四半期からは、関西地域で1社減少し22社、全地域総数では108社となった。

2006年第2四半期からは、首都圏地域で1社減少し32社、全地域総数では107社となった。